



# ΓΕΝΙΚΗ ΚΑΙ ΕΦΑΡΜΟΣΜΕΝΗ ΓΕΩΛΟΓΙΑ

κ. ΠΑΠΑΘΕΟΔΩΡΟΥ

*ΤΜΗΜΑ ΓΕΩΠΛΗΡΟΦΟΡΙΚΗΣ ΚΑΙ ΤΟΠΟΓΡΑΦΙΑΣ ΤΕ*



# Άδειες Χρήσης

- Το παρόν εκπαιδευτικό υλικό υπόκειται σε άδειες χρήσης Creative Commons.
- Για εκπαιδευτικό υλικό, όπως εικόνες, που υπόκειται σε άλλου τύπου άδειας χρήσης, η άδεια χρήσης αναφέρεται ρητώς.



# Χρηματοδότηση

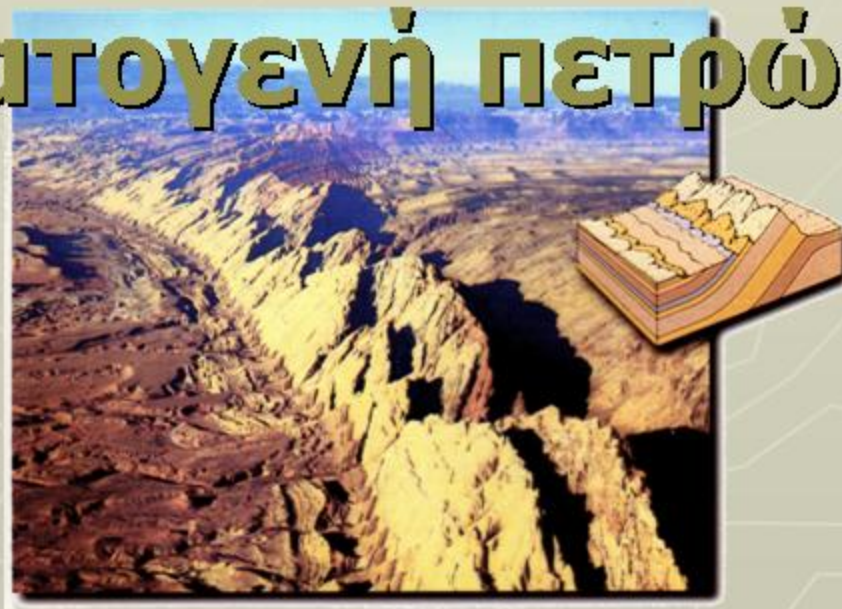
- Το παρόν εκπαιδευτικό υλικό έχει αναπτυχθεί στα πλαίσια του εκπαιδευτικού έργου του διδάσκοντα.
- Το έργο «Ανοικτά Ακαδημαϊκά Μαθήματα στο ΤΕΙ Κεντρικής Μακεδονίας» έχει χρηματοδοτήσει μόνο τη αναδιαμόρφωση του εκπαιδευτικού υλικού.
- Το έργο υλοποιείται στο πλαίσιο του Επιχειρησιακού Προγράμματος «Εκπαίδευση και Δια Βίου Μάθηση» και συγχρηματοδοτείται από την Ευρωπαϊκή Ένωση (Ευρωπαϊκό Κοινωνικό Ταμείο) και από εθνικούς πόρους.



ΑΠΟ ΤΙΣ ΔΙΑΛΕΞΕΙΣ ΤΟΥ ΜΑΘΗΜΑΤΟΣ  
«**ΣΤΟΙΧΕΙΑ ΕΔΑΦΟΛΟΓΙΑΣ-ΓΕΩΛΟΓΙΑΣ**»

Διδάσκων: Κ. Παπαθεοδώρου

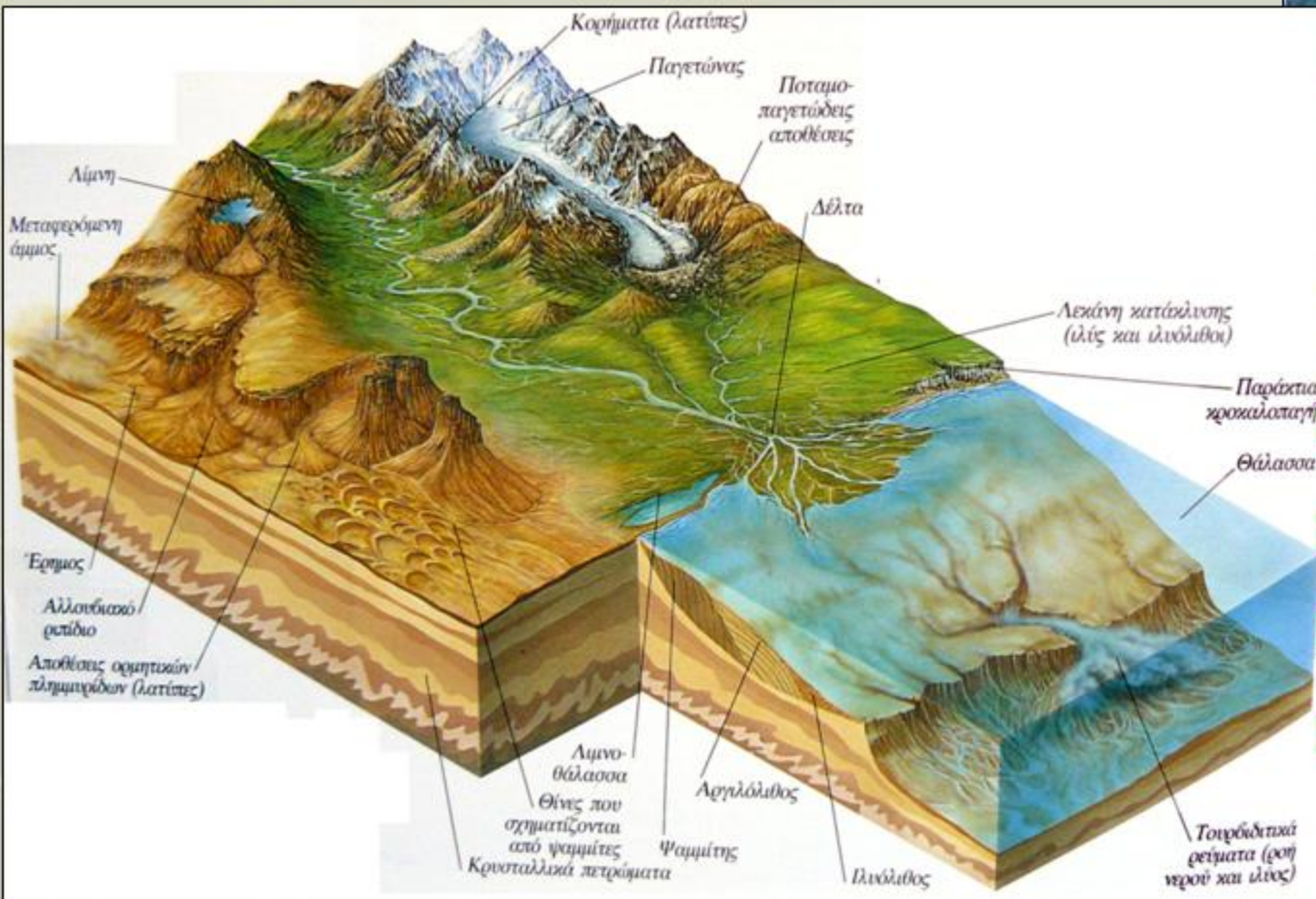
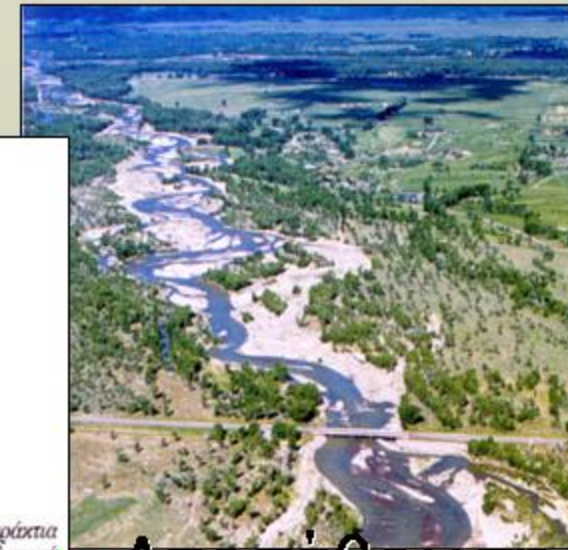
«**Ιζηματογενή πετρώματα**»



Τμήμα Γεωπληροφορικής & Τοπογραφίας

Νοέμβριος 2007

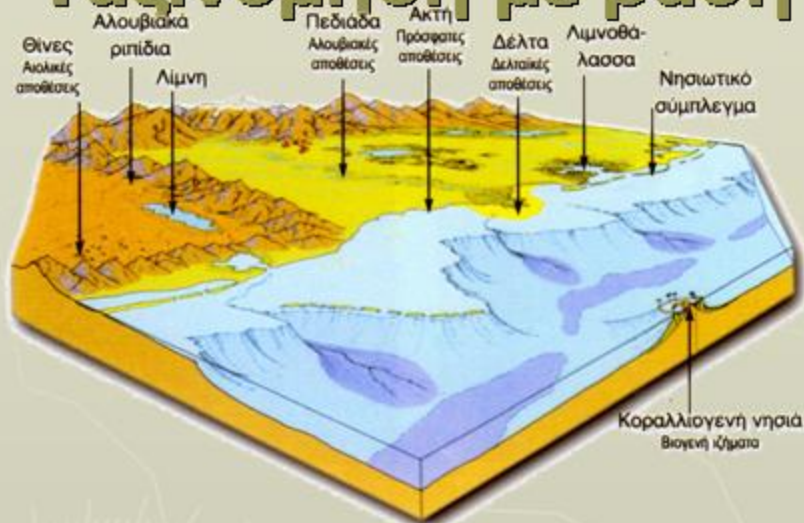
# Ιζηματογενή πετρώματα - Φάσεις σχηματισμού



- ▶ Αποσάθρωση
- ▶ Μεταφορά
- ▶ Απόθεση
- ▶ Διαγένεση

# Ιζηματογενή πετρώματα -

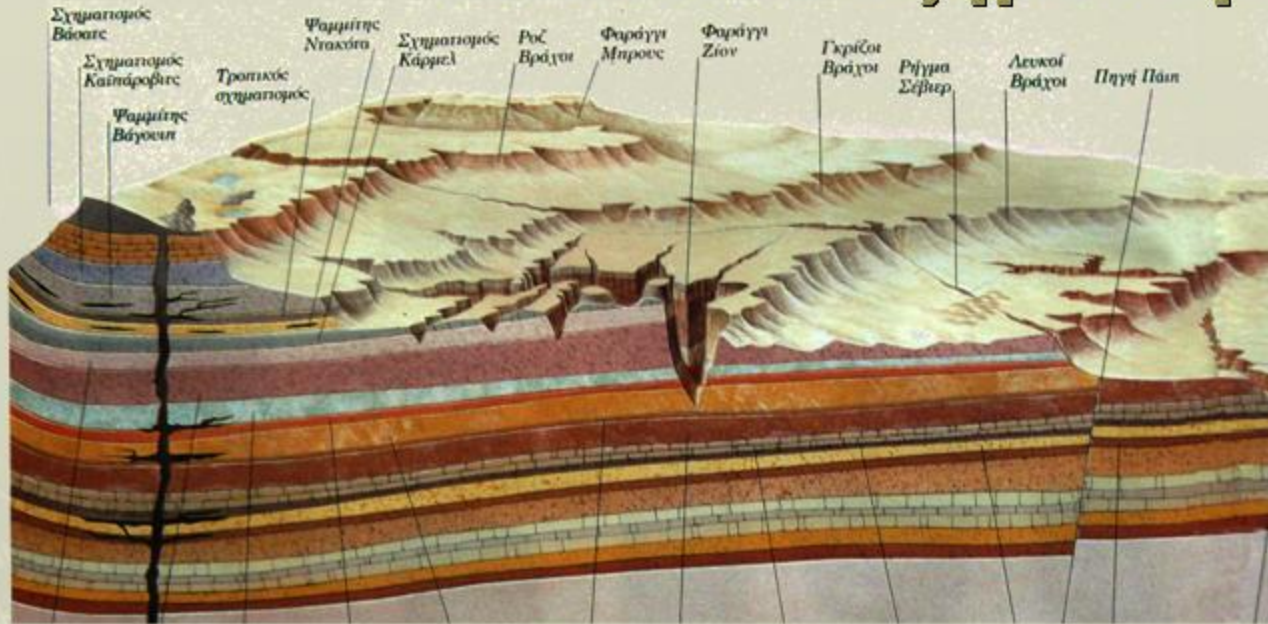
## Ταξινόμηση με βάση τον ΤΡΟΠΟ σχηματισμού



- ▶ Κλαστικά (από θραύσματα άλλων πετρωμάτων)
- ▶ Χημικά (απόθεση αλάτων μέσω χημικών διεργασιών)
- ▶ Βιογενή (με τη συμμετοχή του οργανικού κόσμου)



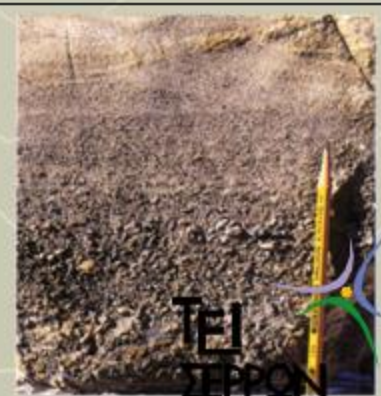
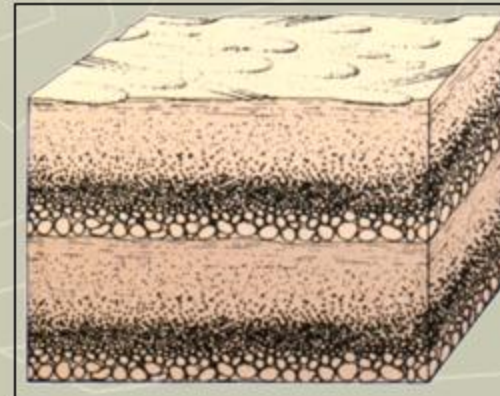
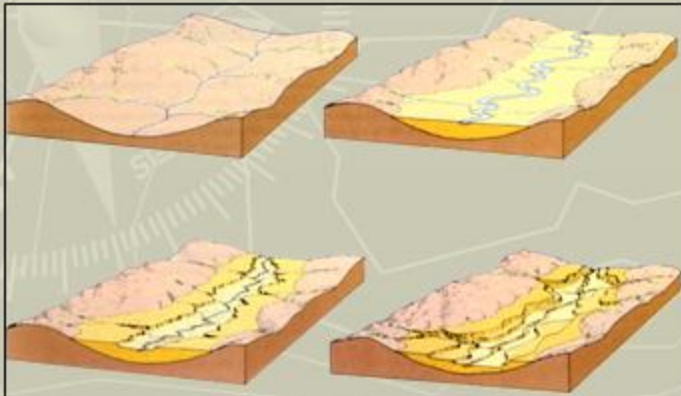
# Ιζηματογενή πετρώματα - Κλαστικά Ιζηματογενή



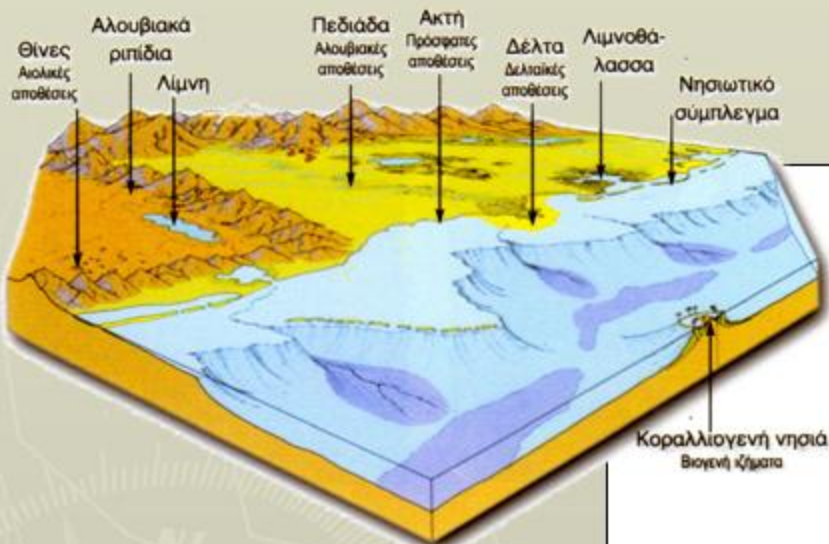
Σχηματική παράσταση της διαδικασίας σχηματισμού ιζηματογενών πετρωμάτων

| Όνομασία         | Μέγεθος κόκκων (mm) |
|------------------|---------------------|
| Ογκόλιθοι        | > 200               |
| Κροκάλες λαπίδες | 60-200              |
| Χαλίκια          | 2-60                |
| Άμμος            | 0.06-2              |
| ΐλυς             | 0.002-0.06          |
| Αργίλος          | < 0.002             |

Φωμίτης Τεπιλ Καπ, Φωμίτης Ναβαγο, Σχηματισμός Καγιέντα, Σχηματισμός Μόνεβ, Σχηματισμός Τσιάνελ, Τμήμα Σινάραρη, Σχηματισμός Μόνκωσι, Λοβεοράλιθος Καίραρη, Σχηματισμός Τόρογουσι, Φωμίτης Κοκόνινο, Σχηματισμός Χέρμι, Άκ Σάρ

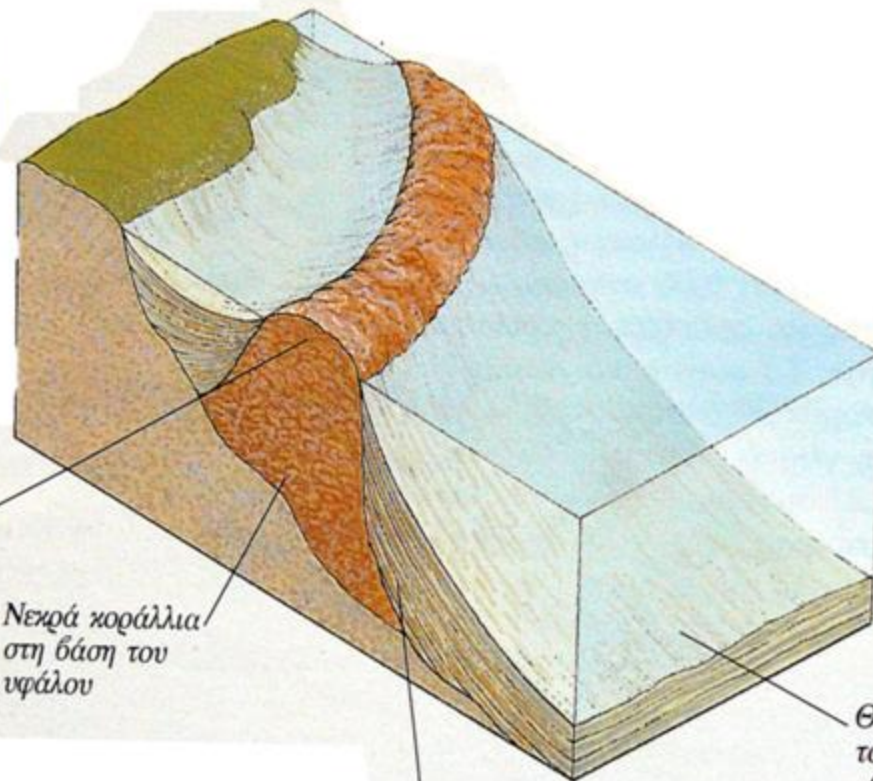


# Ιζηματογενή πετρώματα - Χημικά & Βιογενή



Ζωντανά κοράλλια στον ανώτερο ύφαλο

Νεκρά κοράλλια στη βάση του υφάλου



Θραύσματα κοραλλιών από τον ύφαλο

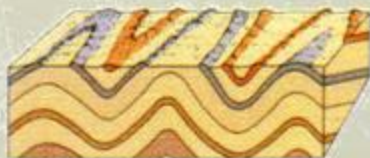
Θραύσματα του υφάλου (ζωικά και φυτικά υλικά)



# Ιζηματογενή πετρώματα - Στρωματογραφία



Αρχική κατάσταση



Πλαστική παραμόρφωση, μεταβολή των γεωμετρικών στοιχείων προσανατολισμού



Απόσυρση της θάλασσας, έξοδος από το νερό, διάβρωση



Επίκλυση της θάλασσας, νέα φάση ιζηματογένεσης



# Ιζηματογενή πετρώματα -

Διάφορα συνηθισμένα ιζηματογενή πετρώματα



ΚΡΟΚΑΛΟΠΑΓΕΣ



ΑΣΒΕΣΤΟΛΙΘΟΣ



ΔΟΛΟΜΙΤΗΣ



ΜΑΡΤΑ



ΤΡΑΒΕΡΤΙΝΗΣ



ΨΑΜΜΙΤΗΣ



ΓΥΨΟΣ

