

3. Η αναγκαιότητα των GIS



SECOND EDITION

Μια συνηθισμένη ημέρα με τα συστήματα GIS



Δραστηριότητα	Εφαρμογή GIS
Χτυπά το ξυπνητήρι ...	Διαχείριση ηλεκτρικής ενέργειας
Μπαίνω στο ντους ...	Υδραυλικά μοντέλα πρόβλεψης χρήσης υδάτινων πόρων
Ανοίγω το γραμματοκιβώτιο ...	Στοχευμένο marketing
Το έτερον ήμισυ φεύγει για τη δουλειά ...	Διδασκαλία GIS
Συνοδεύω τα παιδιά μέχρι τη στάση του σχολικού ...	Βελτιστοποίηση δρομολογίων σχολικών λεωφορείων

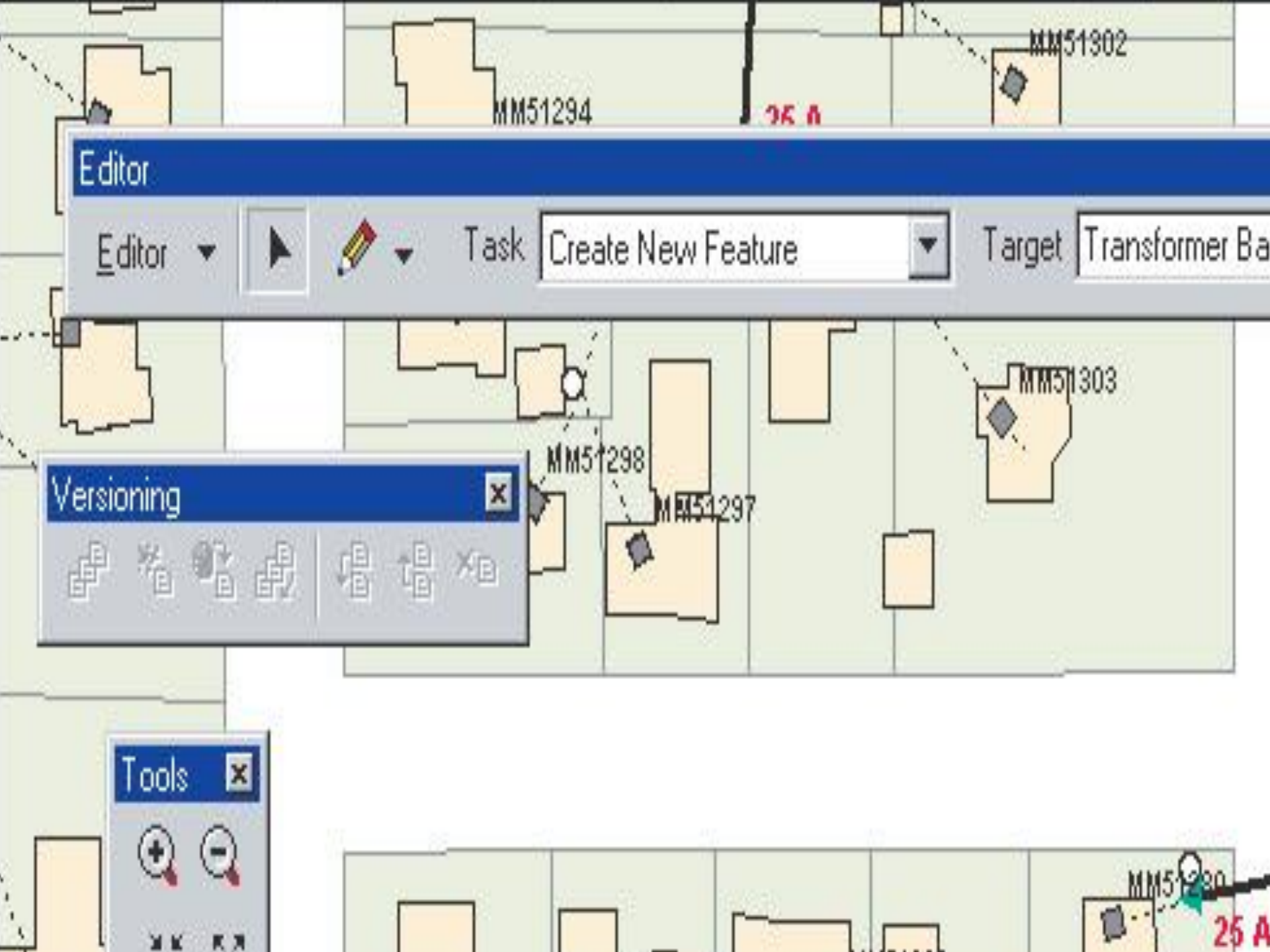


SECOND EDITION

Μια συνηθισμένη ημέρα με τα συστήματα GIS (2)

Δραστηριότητα	Εφαρμογή GIS
Παίρνω το τρένο για τη δουλειά ...	Παρακολούθηση κίνησης σε πραγματικό χρόνο
Διαβάζω την εφημερίδα στο τρένο ...	Αειφόρος υλοτομία
Φτάνω στη δουλειά ...	Διεύθυνση GIS του οργανισμού τοπικής αυτοδιοίκησης
Παίρνω το γεύμα μου ...	Γεωργία ακριβείας
Μετά τη δουλειά πηγαίνω για ψώνια ...	Στοχευμένη διαφήμιση
Το βράδυ, από το σπίτι, συμμετέχω στα κοινά ...	Συνεργατικότητα μέσω Internet

Τα συστήματα GIS βελτιώνουν πολλές από τις καθημερινές μας δραστηριότητες που σχετίζονται με την εργασία και τη ζωή μας.



MM51294

MM51302

25 A

Editor

Editor

Task

Create New Feature

Target

Transformer Ba

Versioning

MM51298

MM51297

MM51303

Tools

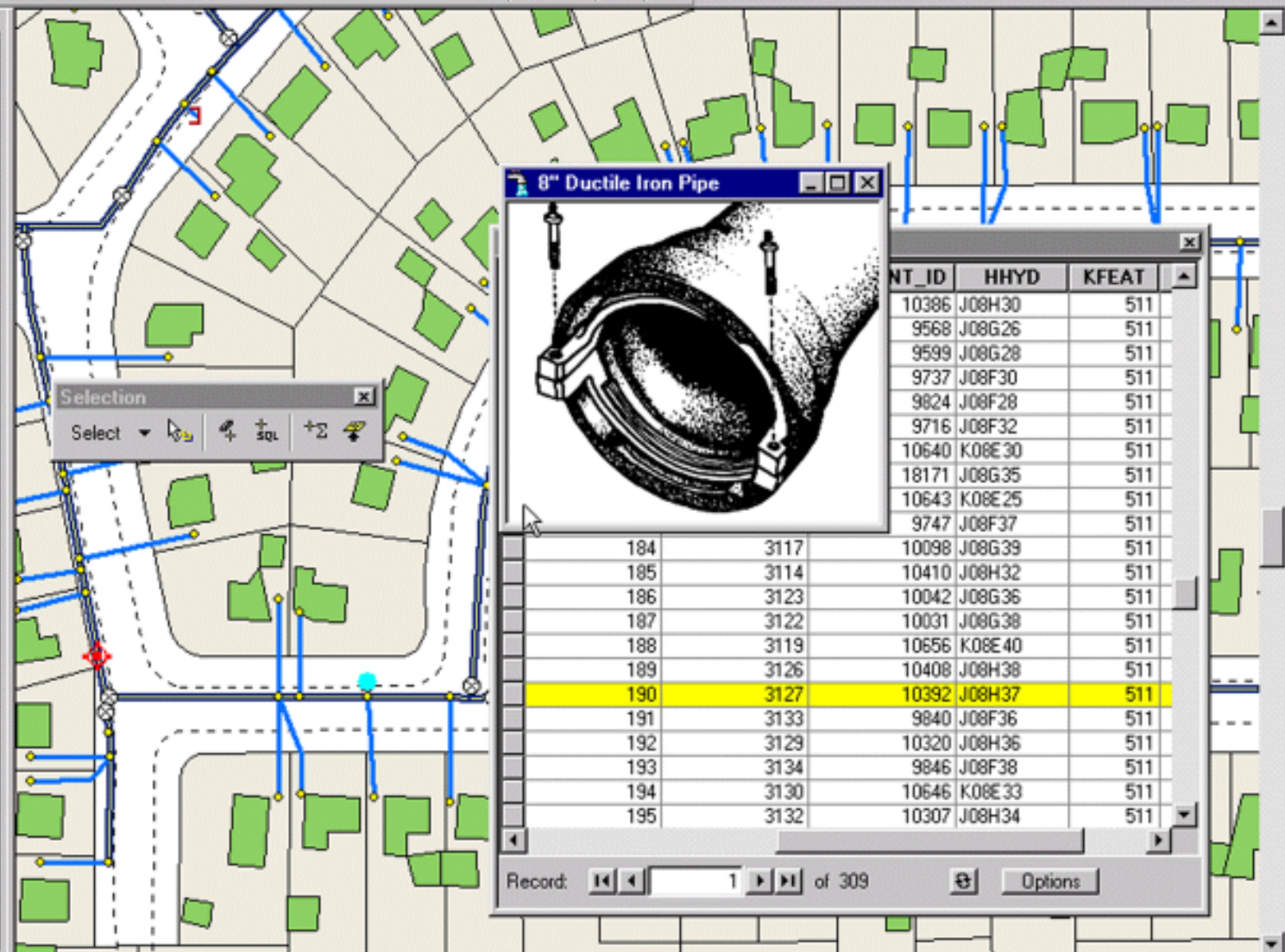
MM5130

25 A



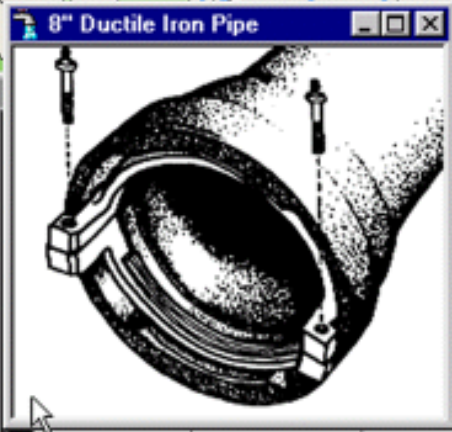
Editor Create New Feature

- Data
- WaterWorks WaterWorks_Junc
- WaterWorks tees
- WaterWorks services
- WaterWorks hydrants
- WaterWorks valves
- WaterWorks caps
- WaterWorks blowoff
- services
- WaterWorks reducers
- WaterWorks pipes
- LandBase centers
- LandBase pavement
- LandBase builds
- LandBase parcels



Selection

Select



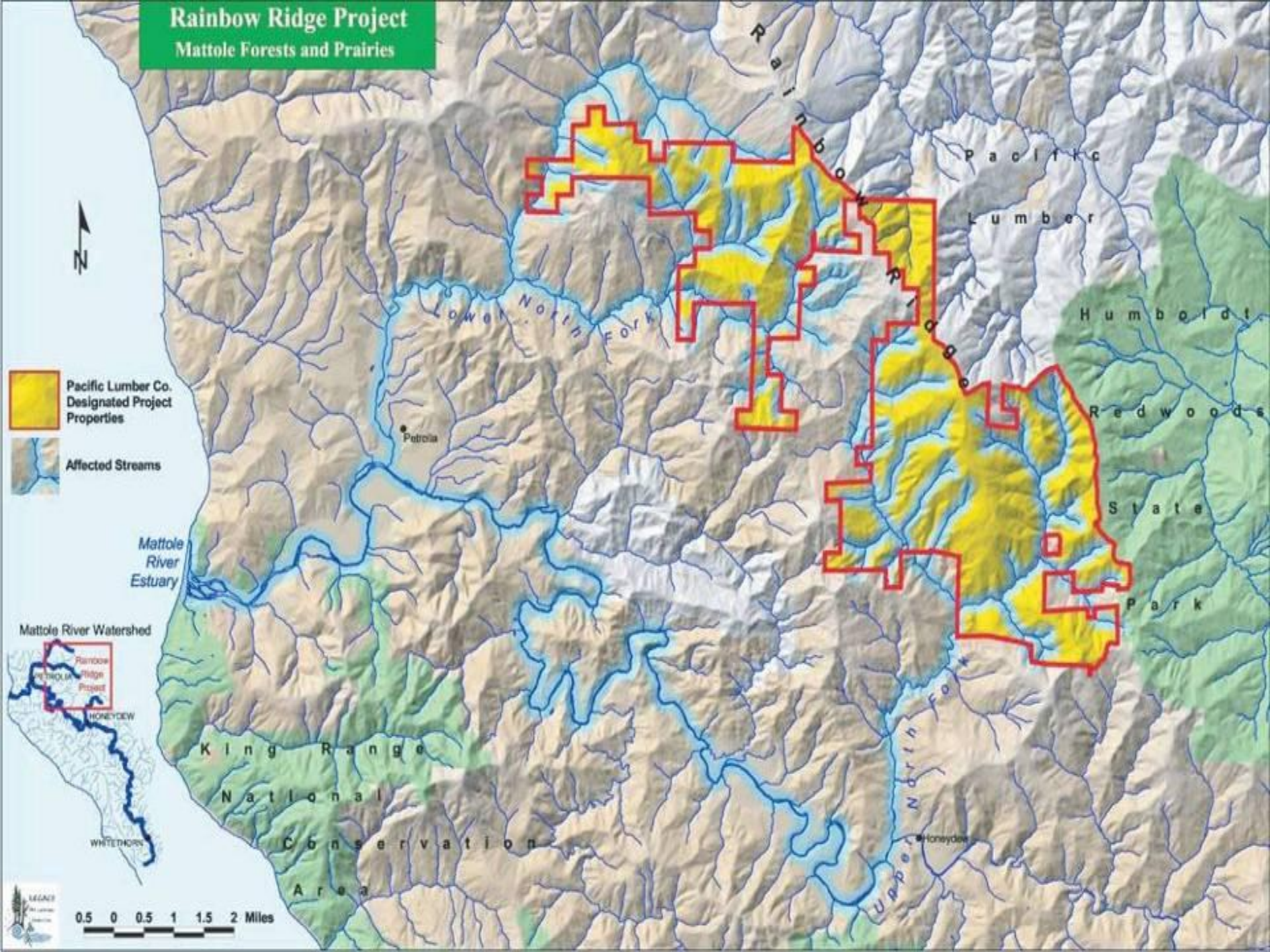
NT_ID	HHYD	KFEAT	
10386	J08H30	511	
9568	J08G26	511	
9599	J08G28	511	
9737	J08F30	511	
9824	J08F28	511	
9716	J08F32	511	
10640	K08E30	511	
18171	J08G35	511	
10643	K08E25	511	
9747	J08F37	511	
184	3117	10098 J08G39	511
185	3114	10410 J08H32	511
186	3123	10042 J08G36	511
187	3122	10031 J08G38	511
188	3119	10656 K08E40	511
189	3126	10408 J08H38	511
190	3127	10392 J08H37	511
191	3133	9840 J08F36	511
192	3129	10320 J08H36	511
193	3134	9846 J08F38	511
194	3130	10646 K08E33	511
195	3132	10307 J08H34	511

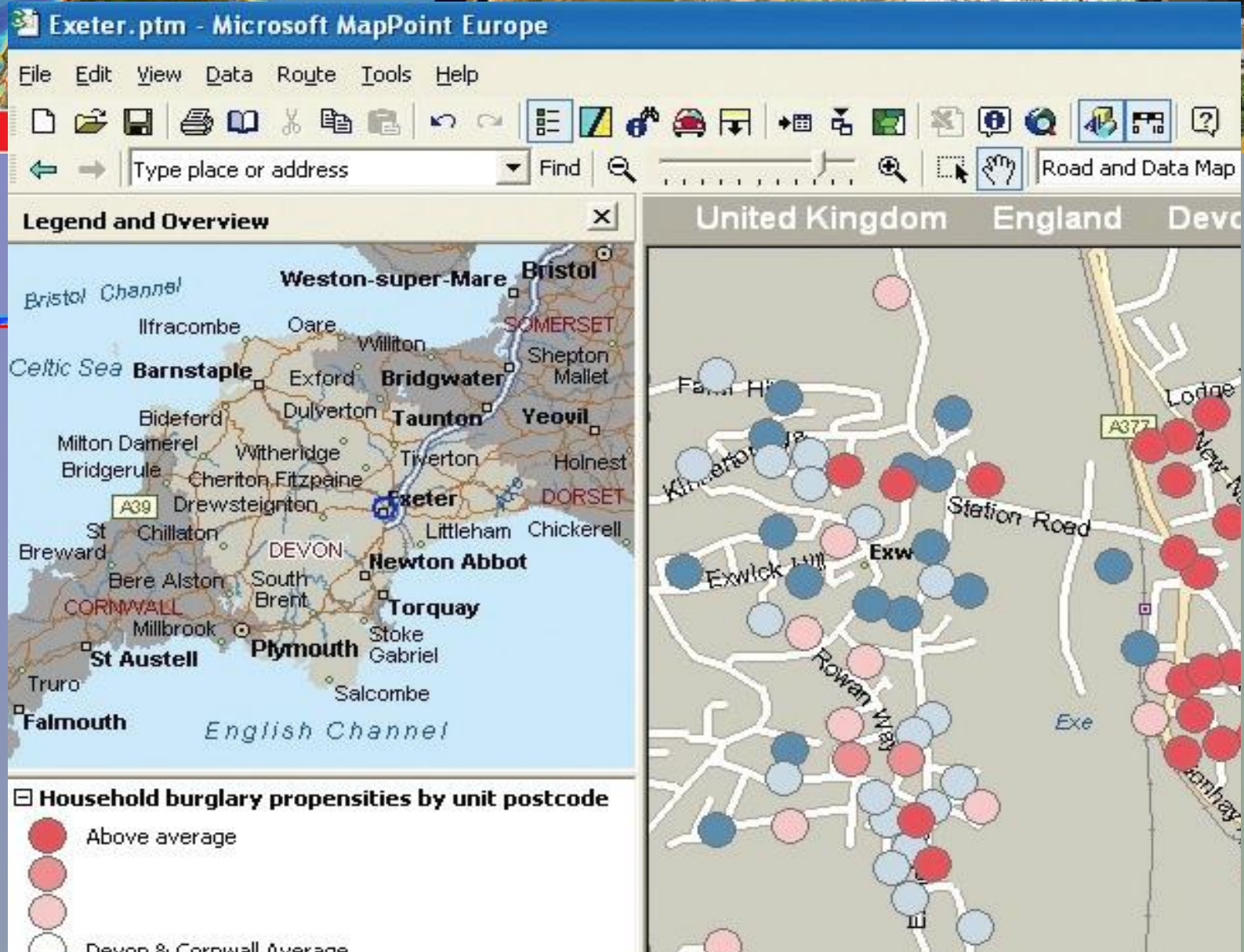
Record: 1 of 309

Options

Rainbow Ridge Project Mattole Forests and Prairies

-  Pacific Lumber Co. Designated Project Properties
-  Affected Streams





Εφαρμογή απεικόνισης δεδομένων που αφορούν τη συχνότητα διαρρήξεων σε μια περιοχή.

Ζητήματα καθημερινής δραστηριότητας και συστήματα GIS (1/2)

Τα συστήματα GIS:

- ❖ επηρεάζουν όλους μας καθημερινά
- ❖ Μπορούν να χρησιμοποιηθούν στην αποτελεσματική υποστήριξη λήψης απόφασης
- ❖ έχουν μεγάλη πρακτική σημασία
- ❖ εφαρμόζονται σε πολλά κοινωνικοοικονομικά και περιβαλλοντικά προβλήματα
- ❖ υποστηρίζουν δραστηριότητες εφαρμογής καταγραφής, ανάλυσης πολιτικής, διαχείρισης/διαμόρφωσης πολιτικής

Ζητήματα καθημερινής δραστηριότητας και συστήματα GIS (2/2)

Τα συστήματα GIS:

- ❖ παράγουν μετρήσιμα οικονομικά οφέλη
- ❖ παρέχουν ελκυστικές εκπαιδευτικές εμπειρίες
- ❖ χρησιμοποιούνται ως πηγές άμεσου εισοδήματος
- ❖ συνδυάζονται με άλλες τεχνολογίες
- ❖ αποτελούν δυναμικό και συναρπαστικό τομέα εργασίας



SECOND EDITION

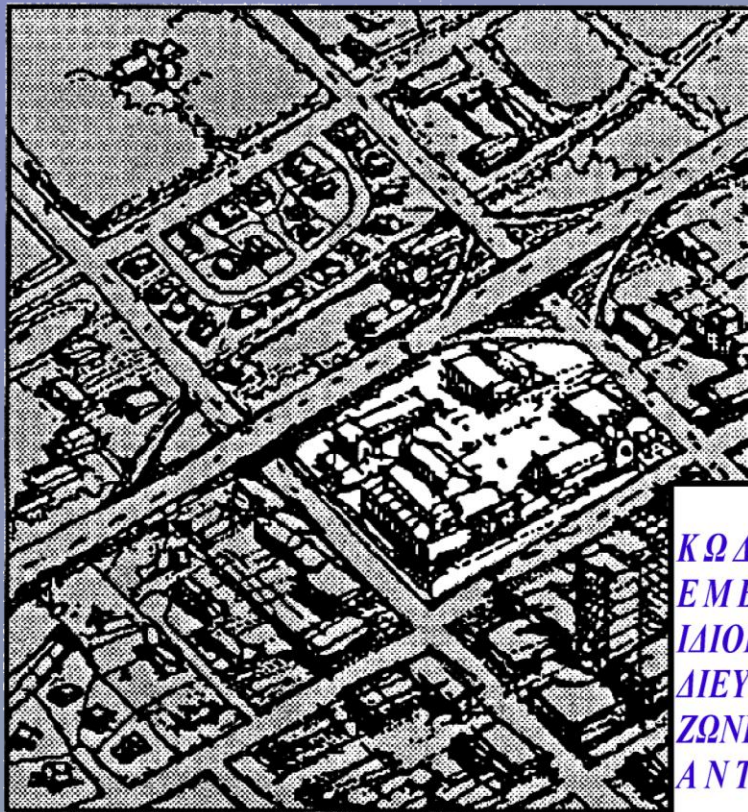
Τα πέντε 'Μ' των συστημάτων GIS

- ❁ Οι 5 βασικές δραστηριότητες των συστημάτων GIS
 - ❁ Χαρτογράφηση (Mapping)
 - ❁ Μέτρηση (Measuring)
 - ❁ Παρακολούθηση (Monitoring)
 - ❁ Μοντελοποίηση (Modeling)
 - ❁ Διαχείριση (Managing)

Ερωτήσεις που μπορεί να απαντήσει ένα GIS (Rhind)

- ❖ ερωτήσεις εντοπισμού – τοποθεσίας (location), όπως, τι βρίσκεται στο...;
- ❖ ερωτήσεις ιδιοτήτων – συνθηκών (condition), όπως, που βρίσκεται...;
- ❖ ερωτήσεις τάσεων (trend), όπως, τι έχει αλλάξει από μια συγκεκριμένη εποχή;
- ❖ Ερωτήσεις προτύπων - χαρακτηριστικών (pattern), όπως, ποια δεδομένα έχουν σχέση με τι
- ❖ Ερωτήσεις μοντέλων (modeling), όπως, τι θα συμβεί, εάν.....;

Ερωτήσεις GIS – Τοποθεσίες- Τι βρίσκεται στο;

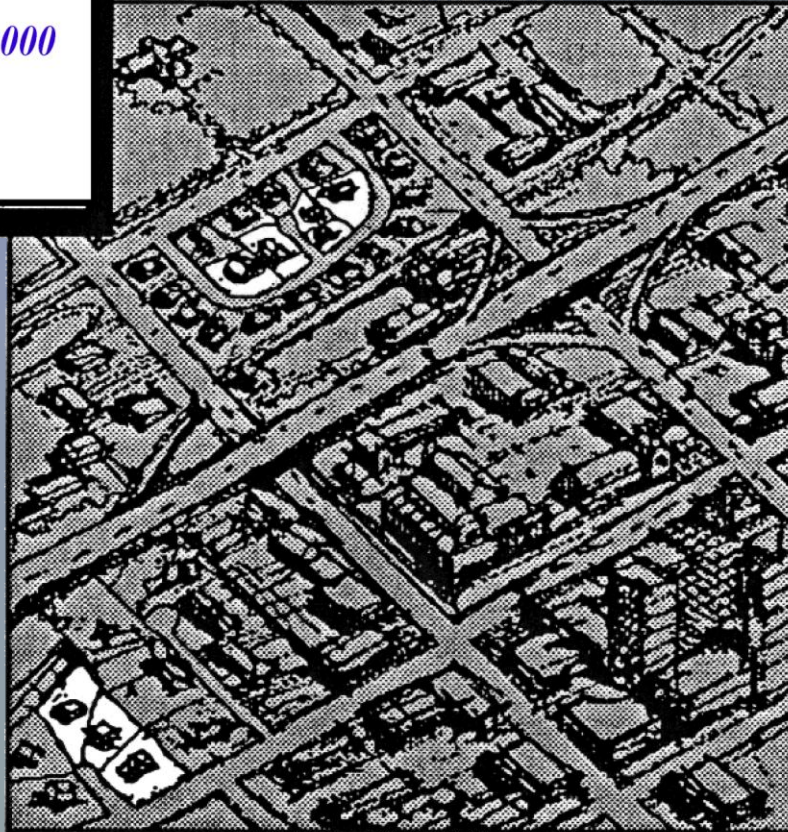


ΚΩΔΙΚΟΣ	10559999
ΕΜΒΑΔΟ	1056.235
ΙΔΙΟΚΤΗΤΗΣ	ΓΙΑΝΝΗΣ ΒΛΑΧΟΣ
ΔΙΕΥΘΥΝΣΗ	ΑΓ.ΔΗΜΗΤΡΙΟΥ 100
ΖΩΝΗ	ΑΣΤΙΚΗ
ΑΝΤΙΚ.ΑΞΙΑ	400000

Σε ποιόν ανήκει & σε ποια ζώνη βρίσκεται το οικόπεδο
επί της οδού Αγ. Δημητρίου 102;

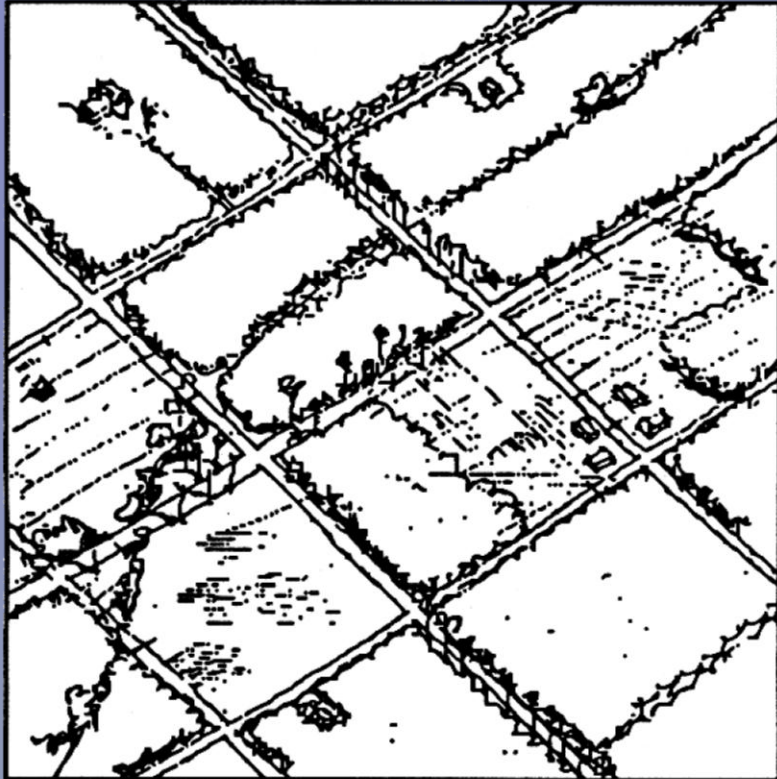
Ερωτήσεις GIS – Συνθήκες – Που βρίσκεται;

ΑΣΤΙΚΗ ΠΕΡΙΟΧΗ
ΑΝΤΙΚ.ΑΞΙΑ ΚΑΤΩ ΑΠΟ 300000
3 ΔΩΜΑΤΙΑ
ΟΧΙ ΠΡΩΤΟΣ ΟΡΟΦΟΣ



Σε ποια περιοχή υπάρχουν διαμερίσματα που μας ενδιαφέρουν;

Ερωτήσεις GIS – Τάσεις- Τι έχει αλλάξει από μια συγκεκριμένη εποχή ;



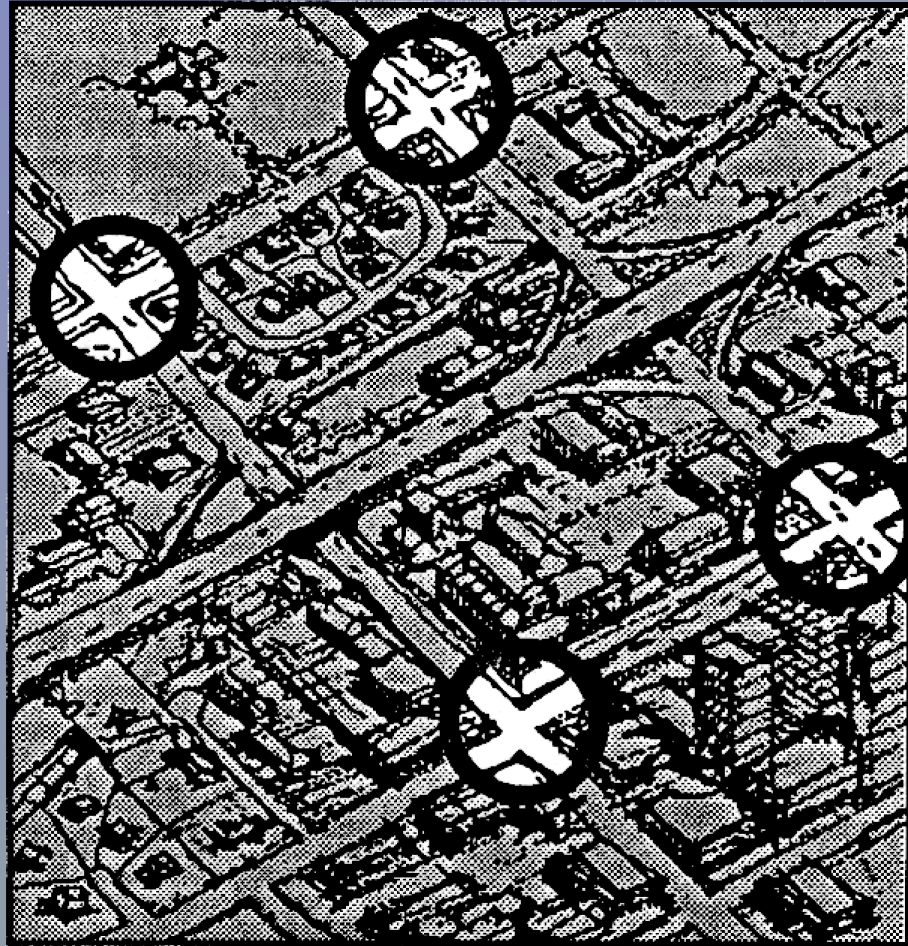
ΚΑΛΑΜΑΡΙΑ 1950



ΚΑΛΑΜΑΡΙΑ 1990

Πόση έκταση γης άλλαξε χρήση από το 1950;

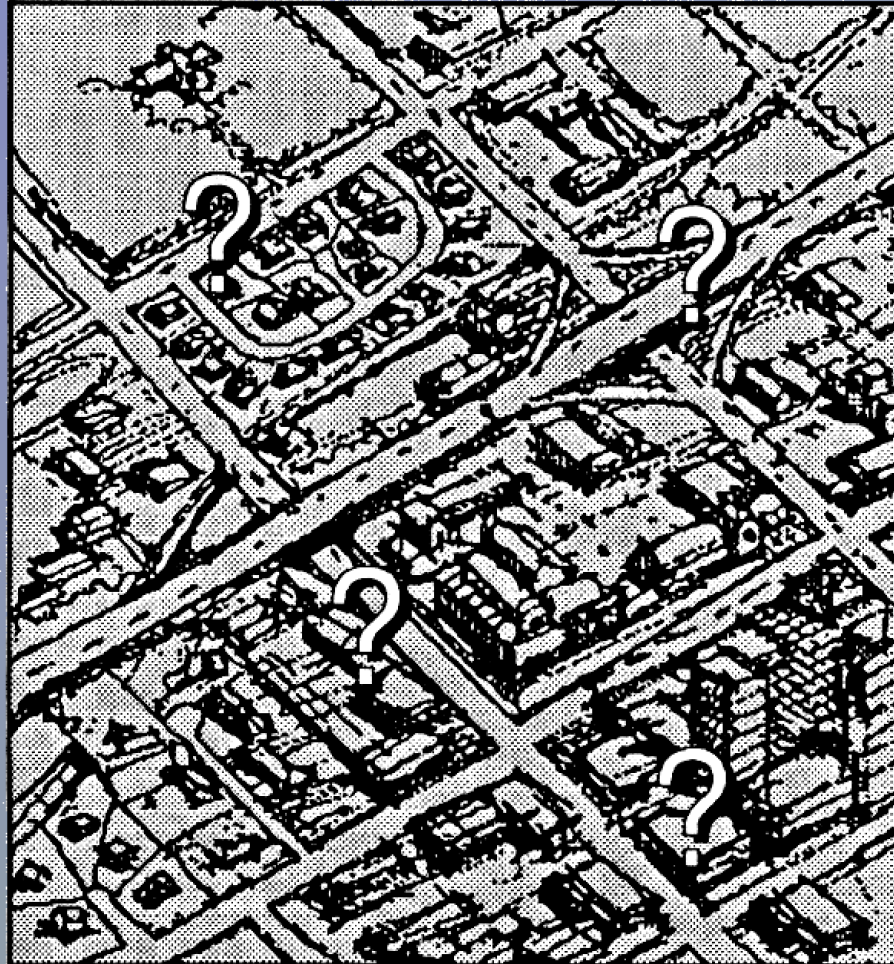
Ερωτήσεις GIS – Χαρακτηριστικά - Ποια δεδομένα έχουν σχέση με



Ποια χαρακτηριστικά υπάρχουν για τα αυτοκινητιστικά ατυχήματα ; Που συμβαίνουν & τι ώρες ;

Ερωτήσεις GIS – Μοντελοποίηση - Τι θα συμβεί εάν;

ΣΧΟΛΕΙΟ



ΝΟΣΟΚΟΜΕΙΟ

*ΠΑΙΔΙΚΗ
ΒΙΒΛΙΟΘΗΚΗ*

ΕΣΤΙΑΤΟΡΙΟ

Που πρέπει να ανοίξει μια καινούργια επιχείρηση ;



SECOND EDITION

Το ενδιαφέρον για τα GIS ολοένα και αυξάνει

- ☉ Εφαρμογές μέσω InternetwebGIS ,cloudGIS
- ☉ Μείωση κόστους των συνιστωσών ενός GIS
- ☉ Μεγαλύτερη ενημέρωση
- ☉ Ευκολία χρήσης
- ☉ Καλύτερη τεχνολογία υποστήριξης των εφαρμογών
- ☉ Πολλαπλασιασμό και Διάδοση των γεωαναφερμένων ψηφιακών δεδομένων
- ☉ Η εξέλιξη των εμπορικών πακέτων λογισμικού
- ☉ Αποτελεσματικές εφαρμογές
- ☉ Αποδεδειγμένες μελέτες ανάλυσης κόστους-ωφέλειας



SECOND EDITION

Στόχοι επίλυσης εφαρμοσμένων προβλημάτων

- ❖ Λογικός καταμερισμός πόρων
- ❖ Παρακολούθηση χωρικών κατανομών
- ❖ Κατανόηση της σημασίας της τοποθεσίας
- ❖ Κατανόηση των διεργασιών του περιβάλλοντος
- ❖ Θέσπιση στρατηγικών διατήρησης και προστασίας του περιβάλλοντος

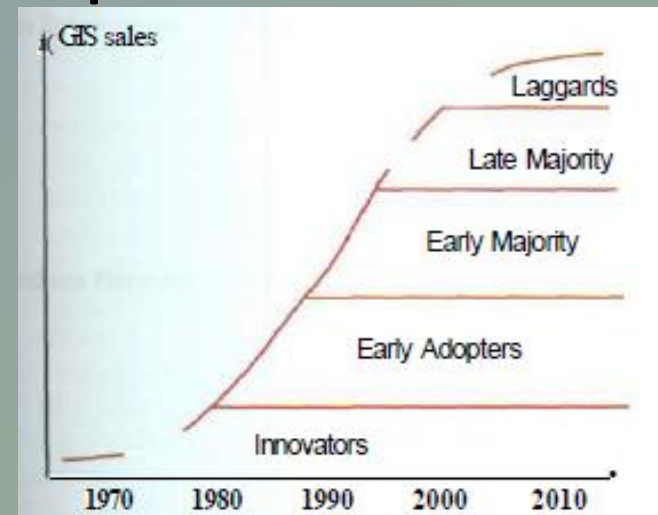


SECOND EDITION

Το μοντέλο διάδοσης των καινοτομιών του Rogers



- ☉ Καινοτόμοι – αναλαμβάνουν το ρίσκο
- ☉ Πρώτοι αποδέκτες – διαμορφώνουν την κοινή γνώμη
- ☉ Πρώιμη πλειοψηφία – ακολουθούν τους ομότιμούς τους
- ☉ Όψιμη πλειοψηφία – ακολουθούν τις μάζες
- ☉ Αργοπορημένοι – προσανατολισμένοι στο παρελθόν





SECOND EDITION

Τοπική αυτοδιοίκηση και δημόσιες υπηρεσίες

Οι βασικοί χρήστες των GIS

- 70-80% των εργασιών διακυβέρνησης σε τοπικό επίπεδο σχετίζονται με τη γεωγραφία

Παραδείγματα εφαρμογών

- Πολεοδομία & τοπογραφία
- Καταγραφή αποθεματικών
- Σχεδιασμός μεταφορών
- Διαχείριση γης (χρήσεις/αξία)
- Οικονομική ανάπτυξη
- Εκλογική διαδικασία
- Δημόσιες υπηρεσίες υγείας

