



# Βάσεις Δεδομένων I

## Ενότητα 6: ΒΔ διαχείρισης προσωπικού

Δρ. Τιμπίρης Αλκιβιάδης  
Τμήμα Μηχανικών Πληροφορικής ΤΕ

# Άδειες Χρήσης

- Το παρόν εκπαιδευτικό υλικό υπόκειται σε άδειες χρήσης Creative Commons.
- Για εκπαιδευτικό υλικό, όπως εικόνες, που υπόκειται σε άλλου τύπου άδειας χρήσης, η άδεια χρήσης αναφέρεται ρητώς.



# Χρηματοδότηση

- Το παρόν εκπαιδευτικό υλικό έχει αναπτυχθεί στα πλαίσια του εκπαιδευτικού έργου του διδάσκοντα.
- Το έργο «Ανοικτά Ακαδημαϊκά Μαθήματα στο ΤΕΙ Κεντρικής Μακεδονίας» έχει χρηματοδοτήσει μόνο τη αναδιαμόρφωση του εκπαιδευτικού υλικού.
- Το έργο υλοποιείται στο πλαίσιο του Επιχειρησιακού Προγράμματος «Εκπαίδευση και Δια Βίου Μάθηση» και συγχρηματοδοτείται από την Ευρωπαϊκή Ένωση (Ευρωπαϊκό Κοινωνικό Ταμείο) και από εθνικούς πόρους.



# Ενότητα 6

---

## Άσκηση: ΒΔ διαχείρισης προσωπικού

Δρ. Τιμπίρης Αλκιβιάδης

# Περιεχόμενα ενότητας

---

1. Μετατροπή σχήματος Ο/Σ σε σχεσιακό
2. Ισχυροί τύποι οντοτήτων
3. Ασθενείς τύποι οντοτήτων
4. Συσχετίσεις
5. 1-1 Δυαδική (μη ασθενείς ) συσχέτιση
6. 1-N Δυαδική (μη ασθενείς ) συσχέτιση
7. Γνωρίσματα

# Σκοποί ενότητας

Ο σκοπός της άσκησης αυτής είναι η παρουσίαση ενός ολοκληρωμένου παραδείγματος που ακολουθεί τα βήματα σχεδιασμού μιας ΒΔ. Ανάλυση απαιτήσεων, μοντέλο E-R, μετατροπή σε σχεσιακό μοντέλο

# Διαχείριση προσωπικού

Σχεδιασμός μιας ΒΔ που θα διαχειρίζεται το προσωπικό μιας επιχείρησης.  
Η βάση αυτή θα κρατά στοιχεία σε τους Υπαλλήλους, τα τμήματα που έχει, τα προστατευόμενα μέλη του κάθε υπαλλήλου, καθώς και τα έργα που εργάζεται ο κάθε υπάλληλος.

## Απαιτήσεις:

- Κάθε υπάλληλος μπορεί να ανήκει σε ένα μόνο τμήμα, αλλά κάθε τμήμα μπορεί να έχει πολλούς υπαλλήλους.
- Ένας εργαζόμενος μπορεί να εργάζεται σε πολλά έργα ή σε κανένα και σε κάθε έργο μπορεί να εργάζονται τουλάχιστον δύο υπάλληλοι.
- Ένας υπάλληλος μπορεί να έχει προστατευόμενα μέλη, ώστε να καθοριστεί ο μισθός του.

# Διαχείριση προσωπικού

## Πίνακες:

**Υπάλληλοι** → ΚωδικόςΥπαλλήλου, Όνομα, Επίθετο, Ημ\_Γέννησης, Φύλο, Α.Τ., Περιοχή, Διεύθυνση, Τηλέφωνο.

**Προστατευόμενα μέλη** → Όνομα, Επίθετο, Ημ\_Γέννησης, Φύλο, Σχέση

**Τμήματα** → ΚωδικόςΤμήματος

**Έργα** → ΚωδικόςΈργου, Τίτλος, Περιοχή

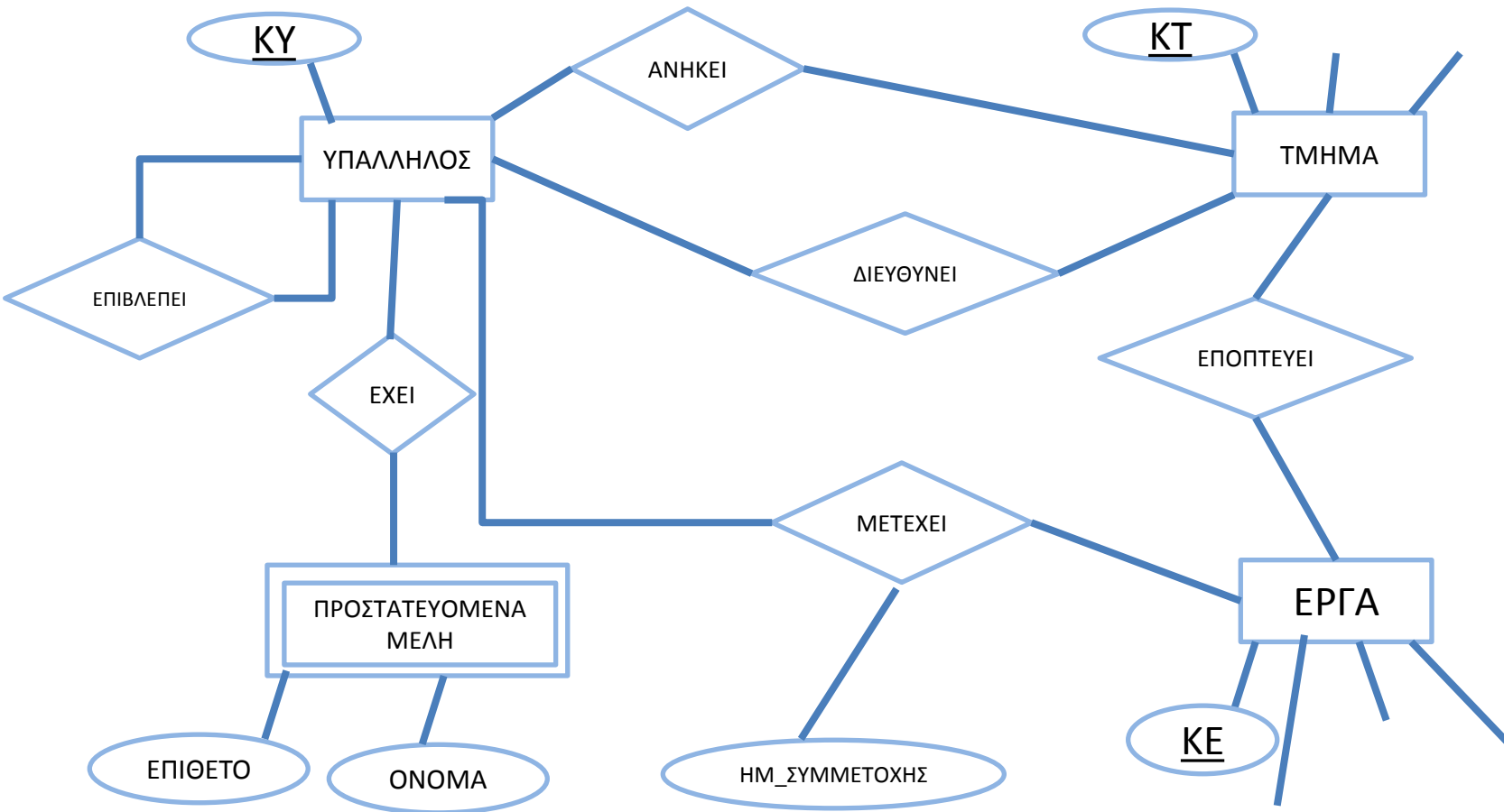


# Διαχείριση προσωπικού

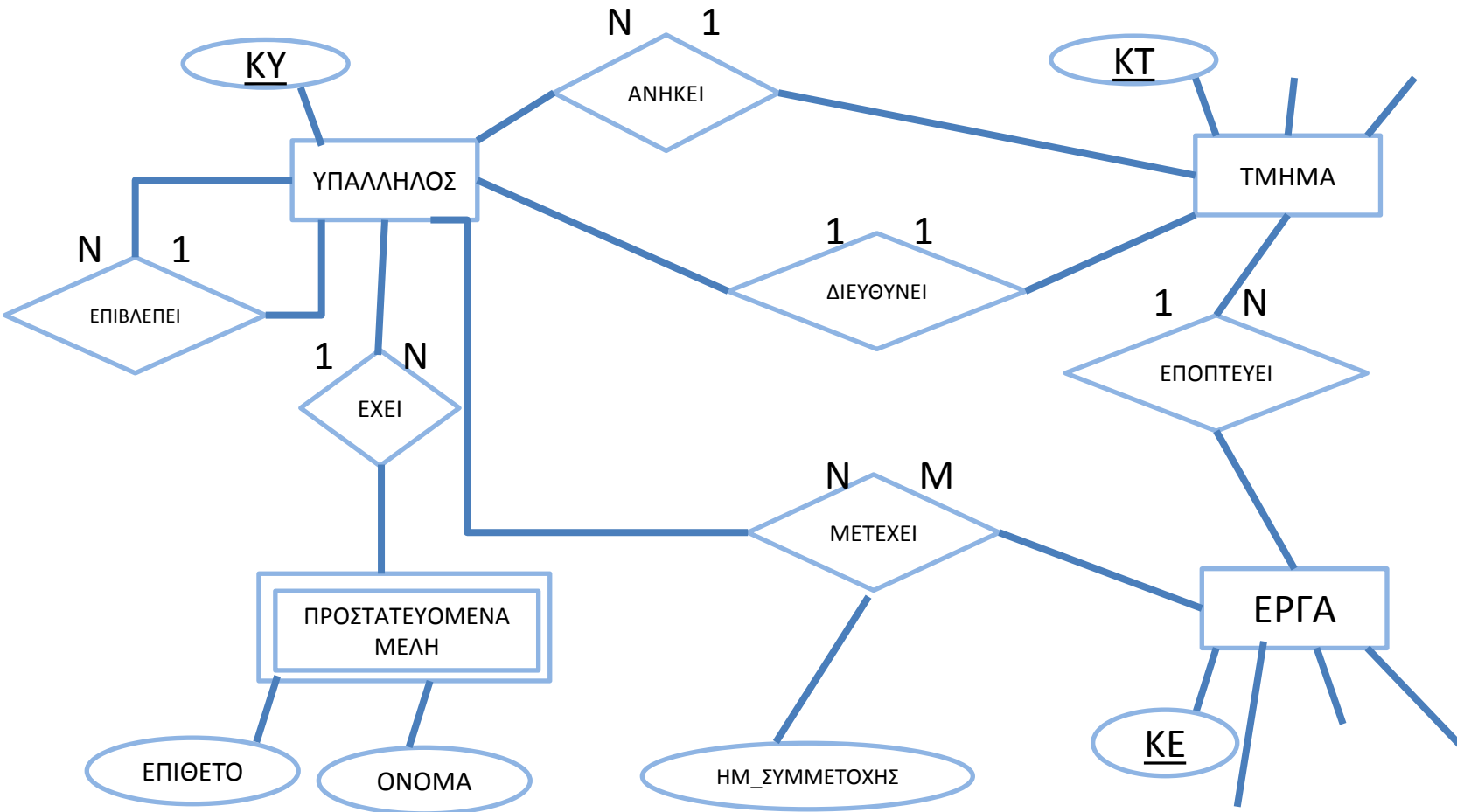
Για να γίνουν οι συσχετίσεις μεταξύ των πινάκων κάνετε τις εξής ερωτήσεις :

- Κάθε υπάλληλος ανήκει σε ένα τμήμα;
- Κάθε τμήμα έχει τουλάχιστον δύο υπαλλήλους;
- Κάθε τμήμα διευθύνεται από έναν υπάλληλο;
- Ένας υπάλληλος μπορεί να μετέχει σε πολλά έργα ;
- Σε κάθε έργο μπορεί να μετέχουν πολλοί υπάλληλοι;
- Το κάθε έργο εποπτεύεται από ένα τμήμα ;
- Ένα τμήμα μπορεί να εποπτεύει πολλά έργα;
- Ένας υπάλληλος μπορεί να επιβλέπει πολλούς άλλους υπαλλήλους ή κανέναν;
- Οι υπάλληλοι εποπτεύονται από έναν επόπτη;

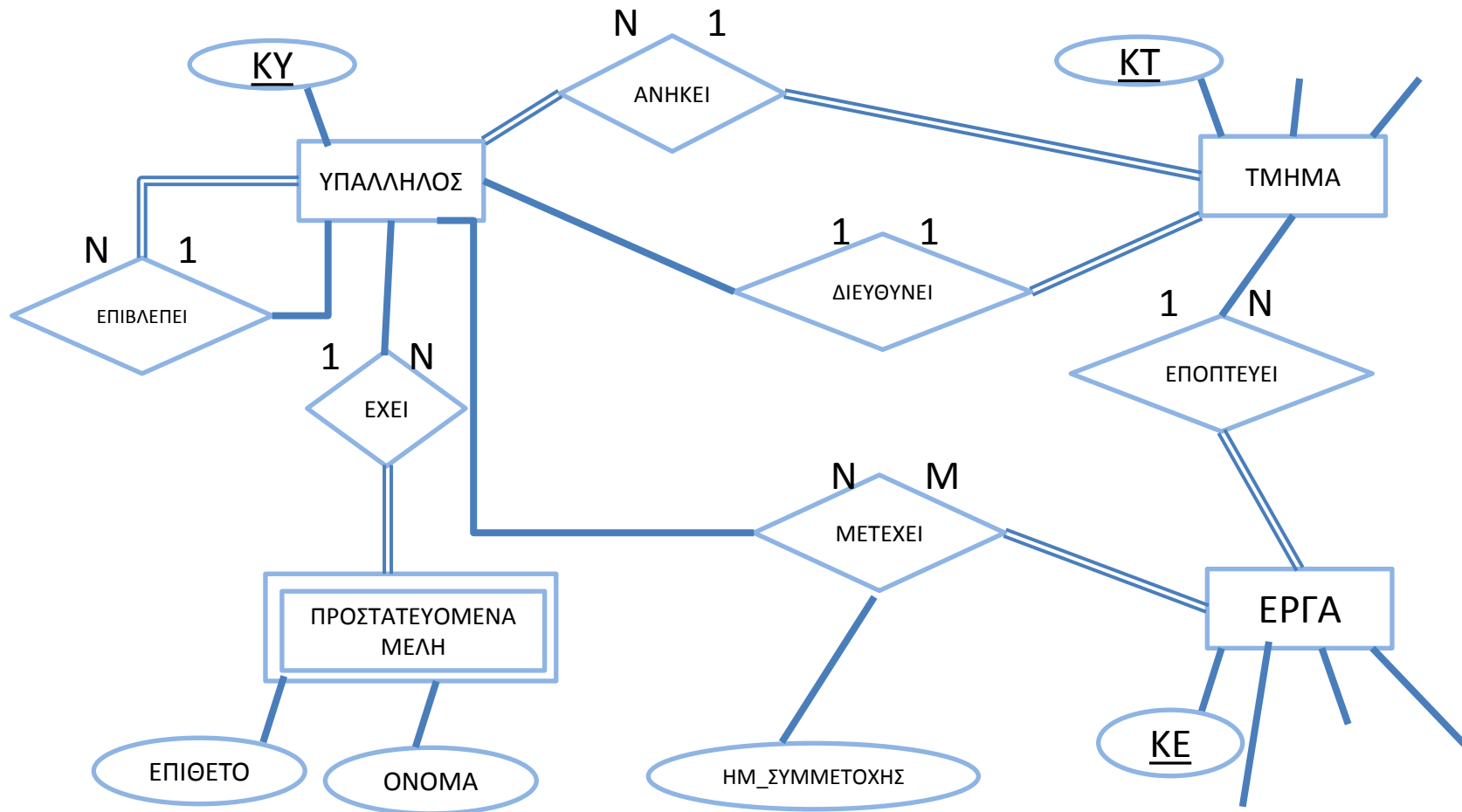
# Σχεδίαση



# Λόγος Πληθυκότητας



# Ολική-Μερική Συμμετοχή



# Σχηματικό μοντέλο

## ΤΗΛΕΦΩΝΑ

ΚΥ

ΤΗΛ

## ΠΡΟΣΤΑΤΕΥΟΜΕΝΑ ΜΕΛΗ

ΟΝΟΜΑ

ΕΠΙΘΕΤΟ

ΗΜ\_ΓΕΝΝΗΣΗΣ

ΦΥΛΟ

ΣΧΕΣΗ

ΚΥ\_ΜΕΛΗ

## ΥΠΑΛΛΗΛΟΣ

ΚΥ

ΕΠΙΘΕΤΟ

ΟΝΟΜΑ

ΗΜ\_ΓΕΝΝΗΣΗΣ

ΑΦΜ

ΔΟΥ

ΑΜΚΑ

ΑΤ

ΤΚ

ΟΔΟΣ

*ΚΤ\_ΑΝΗΚΕΙ*

*ΚΥ\_ΕΠΟΠΤΕΥΕΙ*

## ΜΕΤΕΧΕΙ

ΚΥ

ΚΕ

ΗΜ\_ΣΥΜΜΕΤΟΧΗΣ

## ΤΜΗΜΑ

ΚΤ

ΌΝΟΜΑ

ΔΙΕΥΘΥΝΣΗ

*ΚΥ\_ΔΙΕΥΘΥΝΣΗΣ*

## ΕΡΓΑ

ΚΕ

ΤΙΤΛΟΣ

ΠΕΡΙΟΧΗ

*ΚΤ\_ΕΠΟΠΤΕΥΕΙ*

# Σχηματικό μοντέλο

