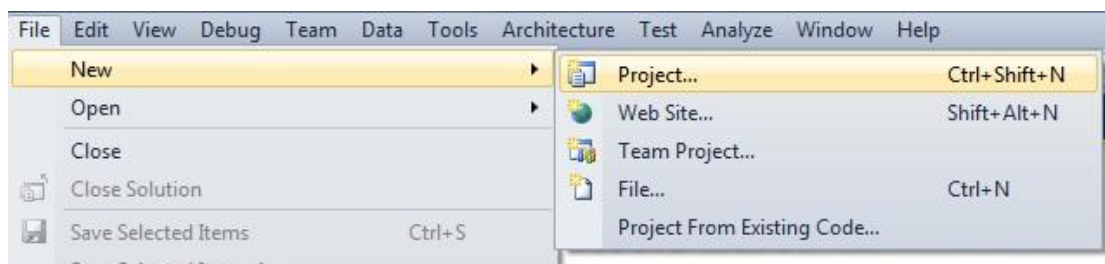


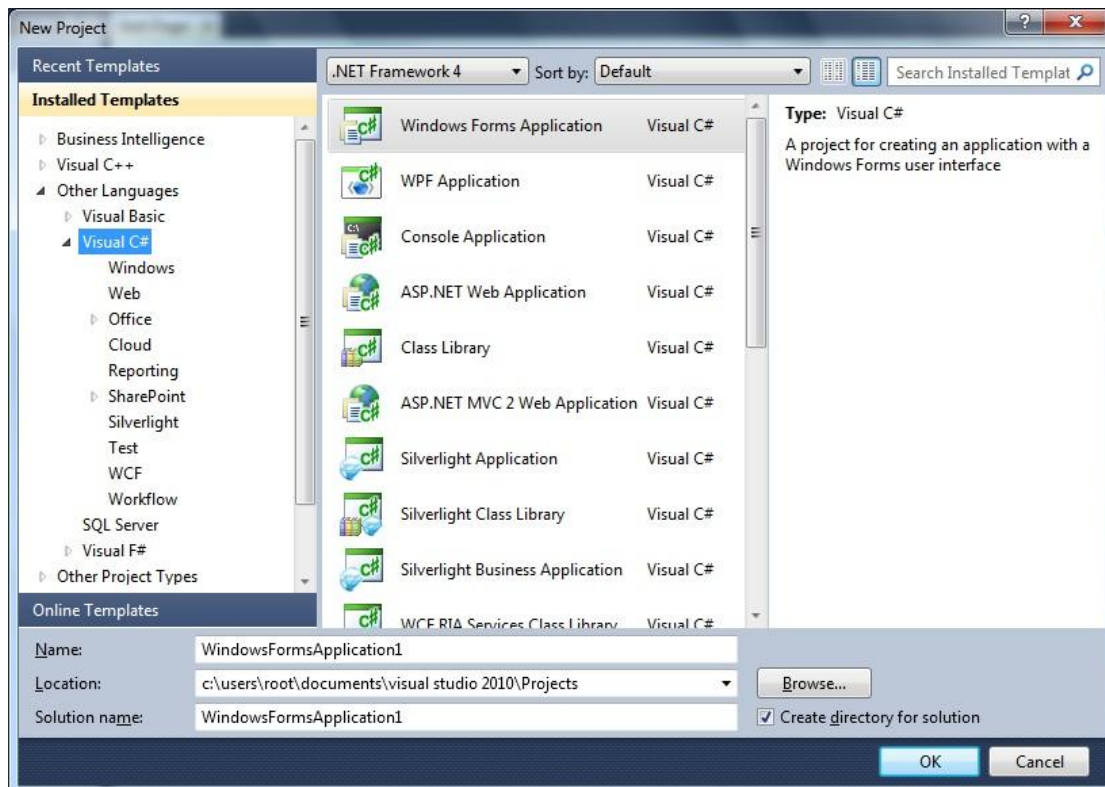
6^η Εργαστηριακή Άσκηση

Σκοπός της εργαστηριακής άσκησης είναι η εξοικείωση του σπουδαστή με την εκτέλεση διαδοχικών ερωτημάτων που καταλήγουν να εμφανίζουν αποτέλεσμα όλων αυτών: Συγκεκριμένα, ο χρήστης θα επιλέγει διαδοχικά ΜΑΡΚΑ, ΜΟΝΤΕΛΟ, ΧΡΩΜΑ και ΤΙΜΗ και θα εμφανίζονται τα διαθέσιμα αυτοκίνητα με αυτά τα κριτήρια.

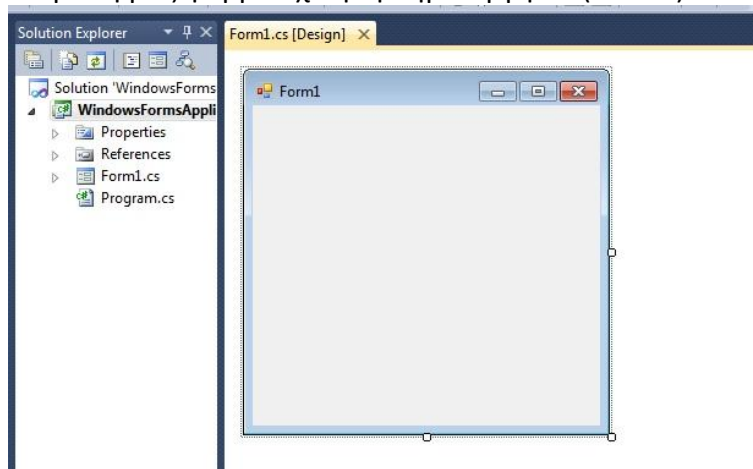
Εκκινώντας το Microsoft Visual Studio πρέπει να δημιουργήσουμε ένα νέο Project (Solution) στο οποίο θα εργαστούμε. Πάμε λοιπόν **File ->New ->Project**.



Η Γλώσσα Προγραμματισμού με την οποία θα ασχοληθούμε είναι η C#. Έτσι επιλέγουμε **Other Languages -> Visual C# -> Windows Forms Application**. Και πατάμε OK.



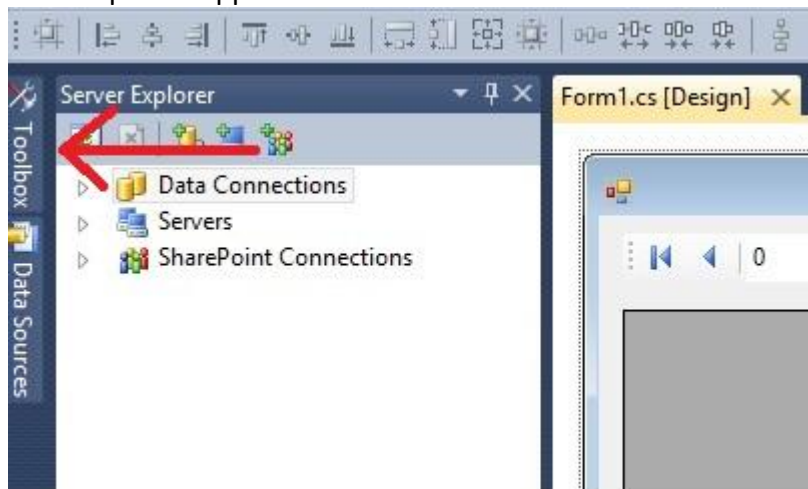
Η πρώτη μας φόρμα έχει ήδη δημιουργηθεί (Form1).



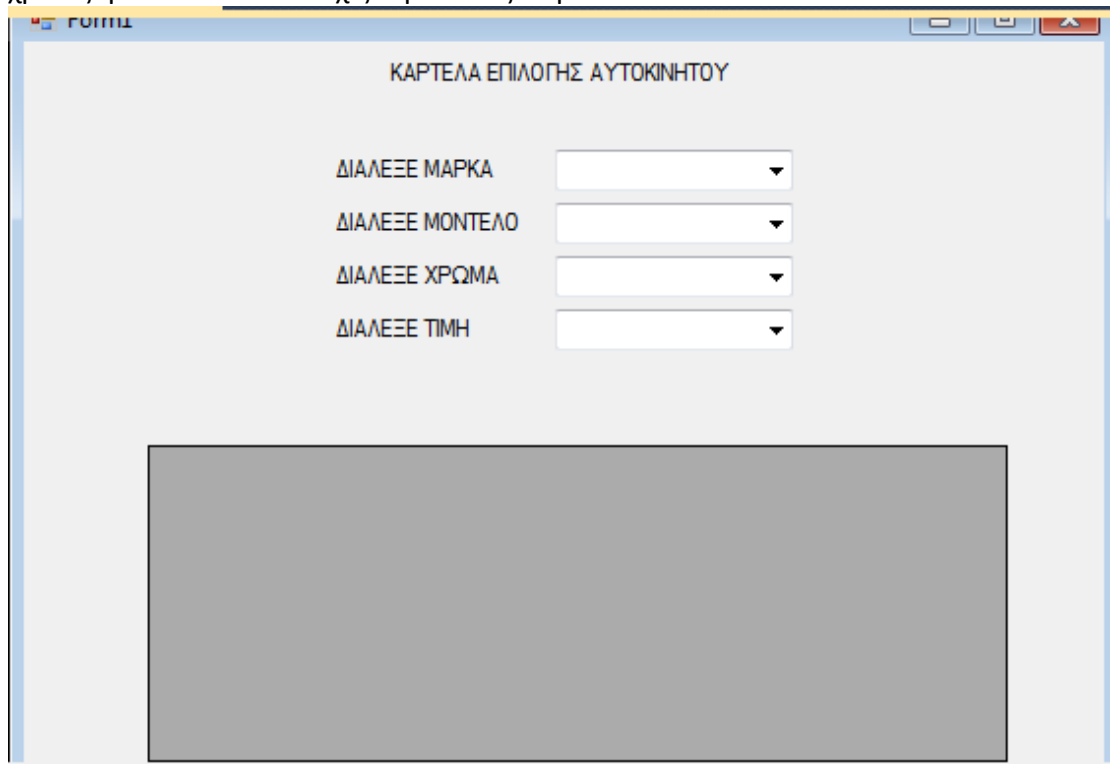
Είμαστε έτοιμοι να προσθέσουμε τα components που χρειαζόμαστε για την άσκηση.
Τα Components που θα χρειαστούν είναι:

- 5x Labels
- 4x ComboBox
- 1x DataGridView

Τα Components βρίσκονται στο **Toolbox**

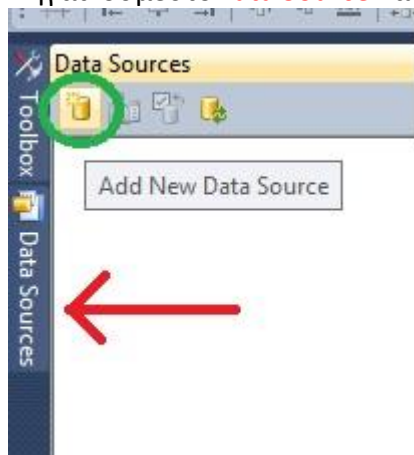


Ανοίγουμε το Toolbox και κάνουμε Drag and Drop στη φόρμα μας τα Components που χρειαζόμαστε και τα στοιχίζουμε όπως παρακάτω.



Αφού έχουμε δώσει μορφή στο πρόγραμμα τώρα θα συνδέσουμε τη Βάση με αυτό. Ακολουθούμε τα εξής βήματα :

- Πηγαίνουμε στο **Data Source** και πατάμε **Add New Data Source**.



- Επιλέγουμε Database -> Next, Dataset -> Next.
- Επιλέγουμε New Connection
- Data Source βάζουμε Microsoft SQL Server, Server Name το όνομα του Server που κάνουμε login στο Management Studio, επιλέγουμε τη Βάση μας και πατάμε OK

Add Connection

Enter information to connect to the selected data source or click "Change" to choose a different data source and/or provider.

Data source:
 Microsoft SQL Server (SqlClient) Change...

Server name:
 A-02 Refresh

Log on to the server

Use Windows Authentication
 Use SQL Server Authentication

User name:
 Password:
 Save my password

Connect to a database

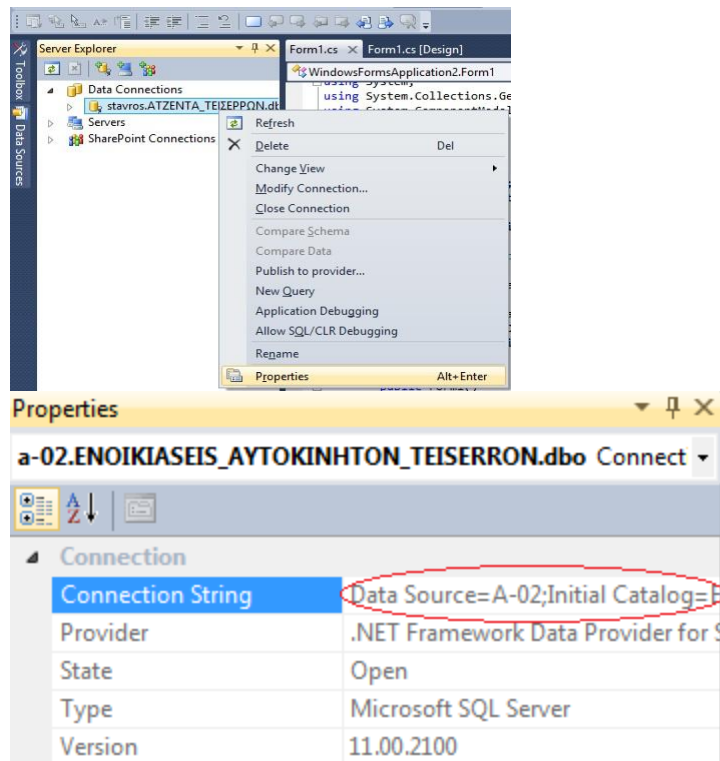
Select or enter a database name:
 ΕΝΟΙΚΙΑΣΕΙΣ_ΑΥΤΟΚΙΝΗΤΩΝ_ΤΕΙΣΕΡΡΩΝ ▼

Attach a database file:
 Browse...
 Logical name:

Advanced...

Test Connection OK Cancel

- Πατάμε Next, Next και επιλέγουμε τι θέλουμε να συμπεριλάβουμε από την Βάση. Επιλέγουμε Tables και πατάμε Finish.
- Πάμε View -> Server Explorer, ανοίγουμε το Data Connections, κάνουμε δεξί κλικ στην βάση -> Properties. Ψάχνουμε στα properties για το **connectionString** και το κάνουμε αντιγραφή.



Κάνουμε διπλό κλικ στην φόρμα μας για να μας μεταφέρει σε περιβάλλον όπου θα γράψουμε κώδικα και γράφουμε το παρακάτω. Προσέχουμε να μη παραλείψουμε κάτι.

Προσθέτουμε την εξής βιβλιοθήκη:

```
using System.Data.SqlClient;
```

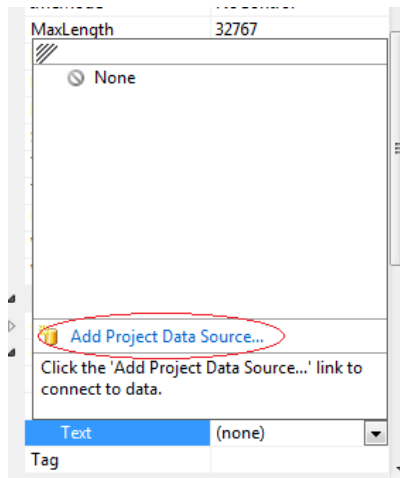
Στον constructor ορίζουμε τα αντικείμενα που θα μας χρειαστούν στη φόρμα μας.

```
public partial class Form1 : Form
{
    SqlConnection connection;
    SqlDataAdapter DataAdapter1, DataAdapter2, DataAdapter3, DataAdapter4, DataAdapter5;
    DataSet DataSet1, DataSet2;
    BindingSource BindingSource1, BindingSource2;
}
```

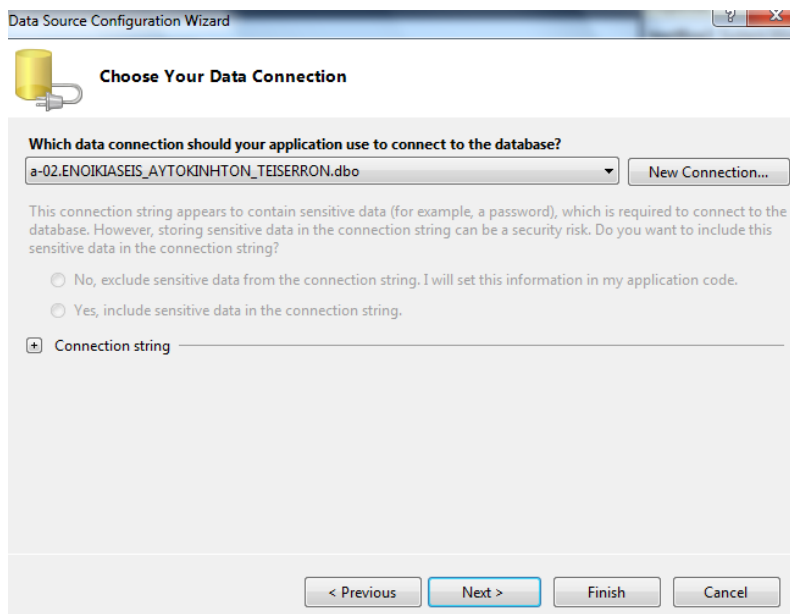
Κάνουμε επικόλληση στο Connection String στο `new SqlConnection`.

```
public Form1()
{
    InitializeComponent();
    connection = new SqlConnection("Data Source=A-02;Initial Catalog=ENOIKIASEIS_AYTOKINHTON_TEISERRON;Integrated Security=True");
    connection.Open();
}
```

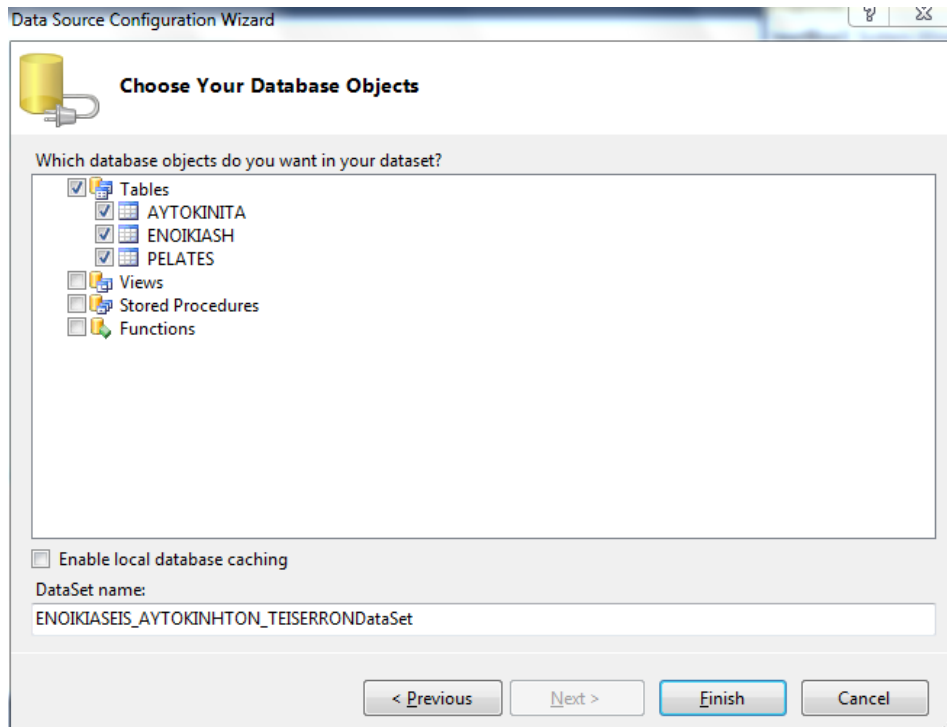
Στη συνέχεια επιλέγουμε το combobox1 και πατάμε στο Data Source Properties στο Add Project Data Source



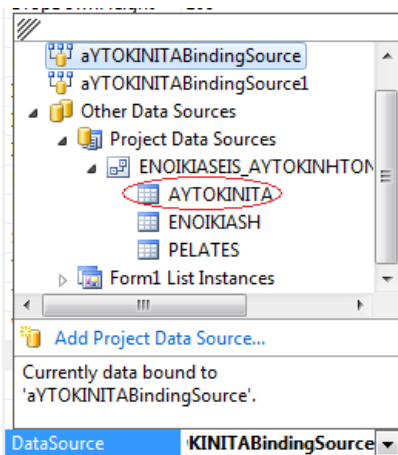
Στη συνέχεια πατάμε Next, Next και μετά μας δείχνει σε ποια Βάση θέλουμε να συνδεθούμε



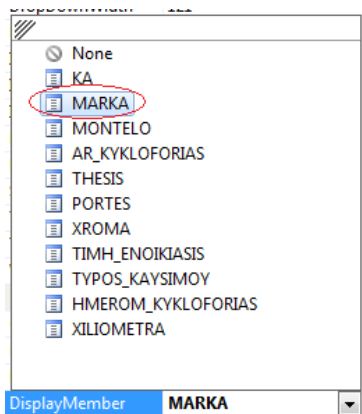
Συνεχίζουμε μέχρι τέλος και πριν πατήσουμε Finish μαρκάρουμε εκεί που λέει Tables και βλέπουμε ότι επιλέχθηκαν και οι 3 πίνακές μας και συνεχίζουμε αφού όλα είναι ok με το Finish.



Έπειτα επιλέγουμε από το DataSource τον πίνακα ΑΥΤΟΚΙΝΙΤΑ.



Στη συνέχεια στις properties στο DisplayMember επιλέγουμε το πεδίο MARKA.



Σημείωση αυτό μόνο για το combobox1.

Μετά μπαίνουμε μέσα στη φόρμα και γράφουμε τον εξής κώδικα:

```
private void Form1_Load(object sender, EventArgs e)
{
    this.aYTOKINITATableAdapter.Fill(this.eNOIKIASEIS_AYTOKINHTON_TEISERRONDataSet.AYTOKINITA);

    BindingSource2 = new BindingSource();
    DataSet2 = new DataSet();

    DataAdapter1 = new SqlDataAdapter("Select MARKA from AYTOKINITA", connection);
    DataSet1 = new DataSet();
    DataAdapter1.Fill(DataSet1);
    BindingSource1 = new BindingSource();
    BindingSource1.DataSource = DataSet1.Tables[0].DefaultView;
}

private void comboBox1_SelectedIndexChanged(object sender, EventArgs e)
{
    fillDataSet();
}

public void fillDataSet()
{
    String value = comboBox1.Text.ToString();
    DataAdapter2 = new SqlDataAdapter("Select * from AYTOKINITA where MARKA='" + comboBox1.Text.ToString() + "'", connection);

    DataTable dt = new DataTable();
    DataAdapter2.Fill(dt);
    comboBox2.DataSource = dt;
    comboBox2.DisplayMember = "MONTELO";

    DataAdapter3 = new SqlDataAdapter("Select * from AYTOKINITA where MONTELO='" + comboBox2.Text.ToString() + "'", connection);
    DataTable dt3 = new DataTable();
    DataAdapter3.Fill(dt3);
    comboBox3.DataSource = dt3;
    comboBox3.DisplayMember = "XROMA";

    DataAdapter4 = new SqlDataAdapter("Select * from AYTOKINITA where XROMA='" + comboBox3.Text.ToString() + "'", connection);
    DataTable dt4 = new DataTable();
    DataAdapter4.Fill(dt4);
    comboBox4.DataSource = dt4;
    comboBox4.DisplayMember = "TIMH_ENOIKIASIS";

    DataAdapter5 = new SqlDataAdapter("Select * from AYTOKINITA where MARKA='" + comboBox1.Text.ToString() + "'
and MONTELO='" + comboBox2.Text.ToString() + "' and XROMA='" + comboBox3.Text.ToString() + "'
and TIMH_ENOIKIASIS='" + comboBox3.Text.ToString() + "' connection);
    DataSet2 = new DataSet();
    DataAdapter2.Fill(DataSet2);
    BindingSource2 = new BindingSource();
    BindingSource2.DataSource = DataSet2.Tables[0].DefaultView;
    dataGridView1.DataSource = BindingSource2;
}
}
```

Σημείωση στο DataAdapter5 όλα να είναι σε μια σειρά αλλιώς δεν θα τρέχει ο κώδικας.

Μόλις ολοκληρώσουμε όλα τα παραπάνω το πρόγραμμα μας θα πρέπει να μας τρέχει κάπως έτσι.

ΚΑΡΤΕΛΑ ΕΠΙΛΟΓΗΣ ΑΥΤΟΚΙΝΗΤΟΥ

ΔΙΑΛΕΞΕ ΜΑΡΚΑ OPEL

ΔΙΑΛΕΞΕ ΜΟΝΤΕΛΟ CORSA

ΔΙΑΛΕΞΕ ΧΡΩΜΑ ΛΕΥΚΟ

ΔΙΑΛΕΞΕ ΤΙΜΗ 18

	KA	ΜΑΡΚΑ	ΜΟΝΤΕΛΟ	ΑΡ_ΚΥΚΛΟΦΟΡΙΑ
▶	1004	OPEL	CORSA	32456
*				