



ΑΝΑΛΥΣΗ ΚΑΙ ΣΧΕΔΙΑΣΜΟΣ ΕΠΙΧΕΙΡΗΜΑΤΙΚΩΝ ΔΙΑΔΙΚΑΣΙΩΝ

Ενότητα 4: ΕΝΝΟΙΟΛΟΓΙΚΟΙ ΧΑΡΤΕΣ

Φραγκίδης Γαρύφαλλος
Τμήμα Διοίκησης Επιχειρήσεων



Ευρωπαϊκή Ένωση
Ευρωπαϊκό Κοινωνικό Ταμείο



ΥΠΟΥΡΓΕΙΟ ΠΑΙΔΕΙΑΣ ΚΑΙ ΘΡΗΣΚΕΥΜΑΤΩΝ
ΕΙΔΙΚΗ ΥΠΗΡΕΣΙΑ ΔΙΑΧΕΙΡΙΣΗΣ

Με τη συγχρηματοδότηση της Ελλάδας και της Ευρωπαϊκής Ένωσης



ΕΥΡΩΠΑΪΚΟ ΚΟΙΝΩΝΙΚΟ ΤΑΜΕΙΟ



Άδειες Χρήσης

- Το παρόν εκπαιδευτικό υλικό υπόκειται σε άδειες χρήσης Creative Commons.
- Για εκπαιδευτικό υλικό, όπως εικόνες, που υπόκειται σε άλλου τύπου άδειας χρήσης, η άδεια χρήσης αναφέρεται ρητώς.



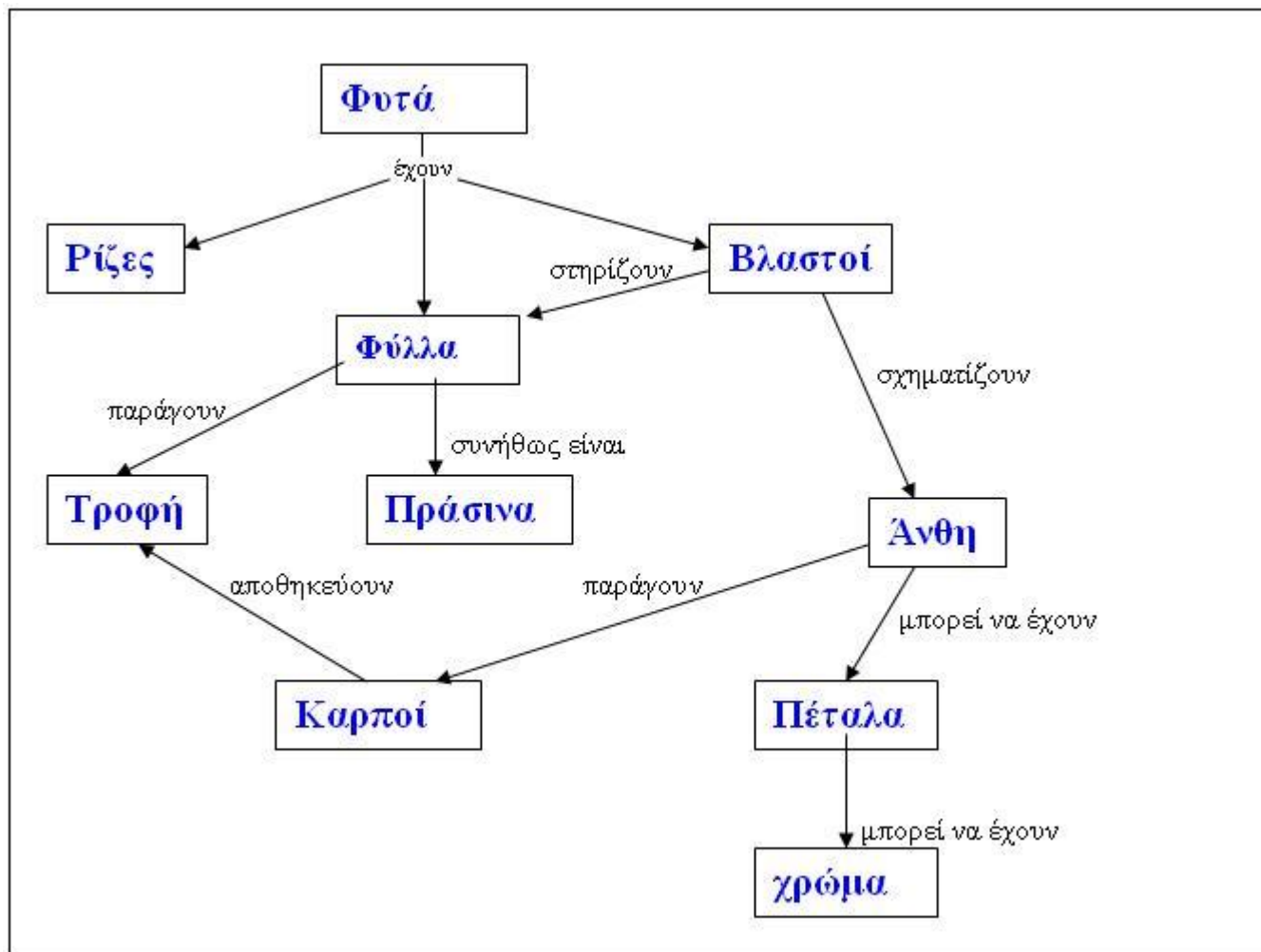
Χρηματοδότηση

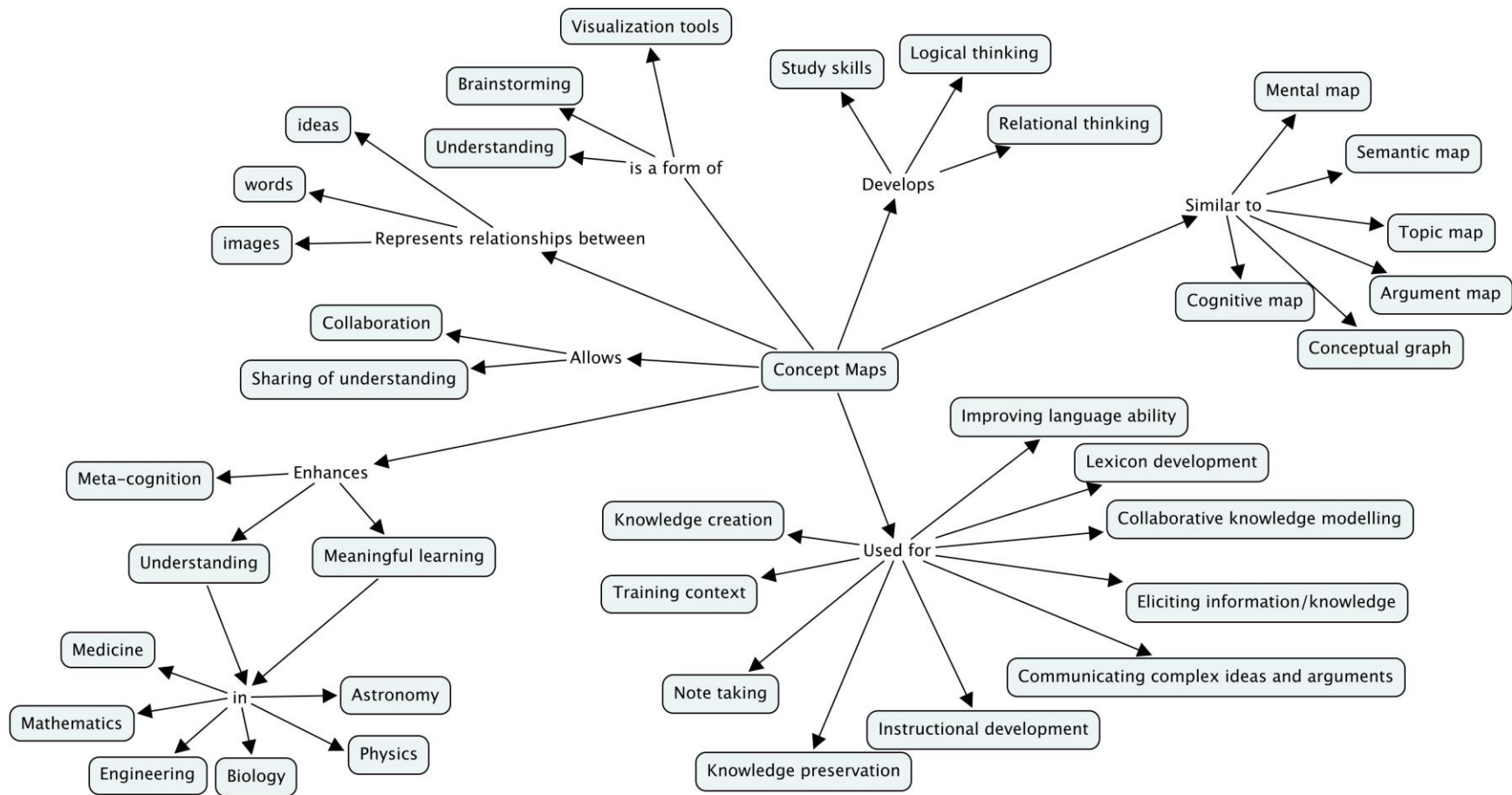
- Το παρόν εκπαιδευτικό υλικό έχει αναπτυχθεί στα πλαίσια του εκπαιδευτικού έργου του διδάσκοντα.
- Το έργο «Ανοικτά Ακαδημαϊκά Μαθήματα στο ΤΕΙ Κεντρικής Μακεδονίας» έχει χρηματοδοτήσει μόνο τη αναδιαμόρφωση του εκπαιδευτικού υλικού.
- Το έργο υλοποιείται στο πλαίσιο του Επιχειρησιακού Προγράμματος «Εκπαίδευση και Δια Βίου Μάθηση» και συγχρηματοδοτείται από την Ευρωπαϊκή Ένωση (Ευρωπαϊκό Κοινωνικό Ταμείο) και από εθνικούς πόρους.



Εννοιολογικοί χάρτες

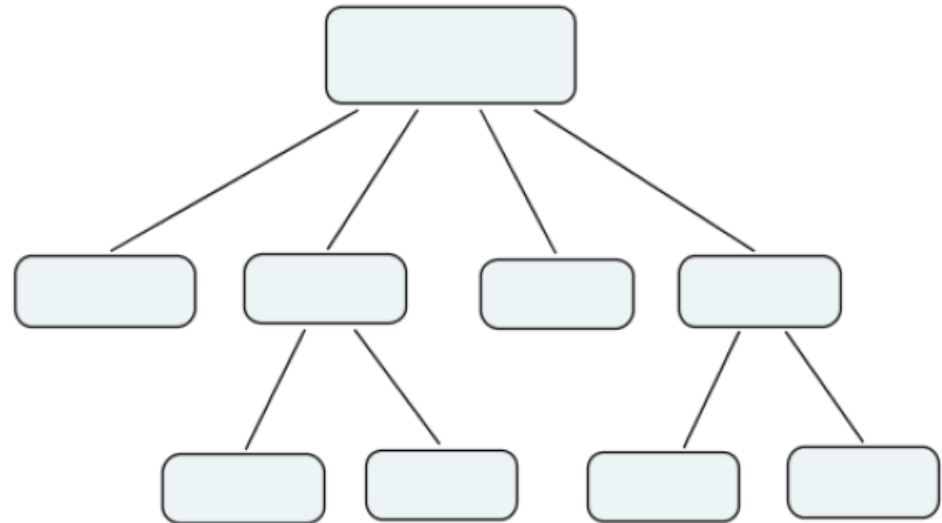
- Οι εννοιολογικοί χάρτες είναι διαγράμματα που αναπαριστούν έννοιες και τις μεταξύ τους σχέσεις.
 - Οι έννοιες συνήθως περικλείονται σε κύκλους ή σε κουτιά
 - Οι σχέσεις αναπαριστώνται με γραμμές που συνδέουν τις έννοιες.
 - Η τριάδα Έννοια-Σύνδεσμος- Έννοια δημιουργεί μια «πρόταση».



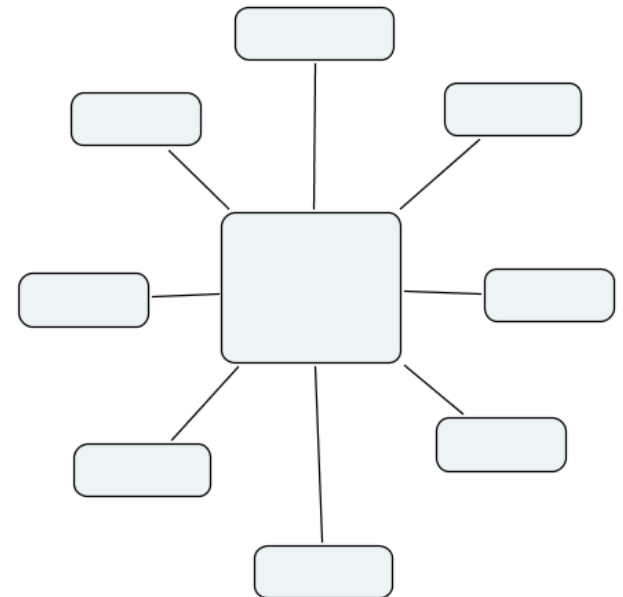


Είδη εννοιολογικών χαρτών

- Ιεραρχικοί εννοιολογικοί χάρτες
 - Οι έννοιες παρουσιάζονται με ιεραρχική μορφή, όπου η πιο σημαντική έννοια τοποθετείται στην κορυφή και κάθε επιμέρους έννοια τοποθετείται χαμηλότερα στην κλίμακα της ιεραρχίας ανάλογα με τη σχέση που υπάρχει με τις υπόλοιπες έννοιες.

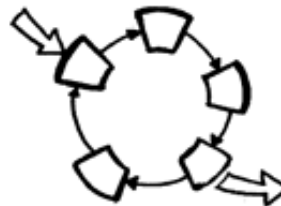
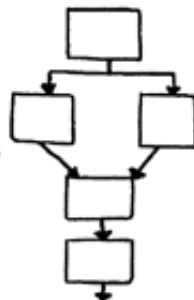
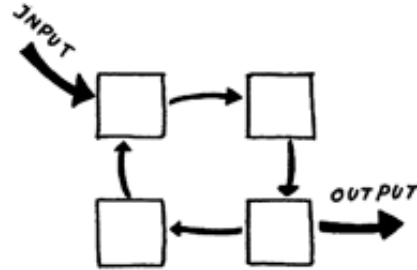


- Αραχνοειδείς εννοιολογικοί χάρτες
 - Η βασική έννοια, δηλαδή το θέμα, τοποθετείται στο κέντρο τού χάρτη.
 - Οι έννοιες οργανώνονται γύρω από αυτό το κέντρο με φορά προς τα έξω.



- Διαγράμματα ροής

- Τα διαγράμματα ροής οργανώνουν τις έννοιες σε μια γραμμική ή κυκλική απεικόνιση



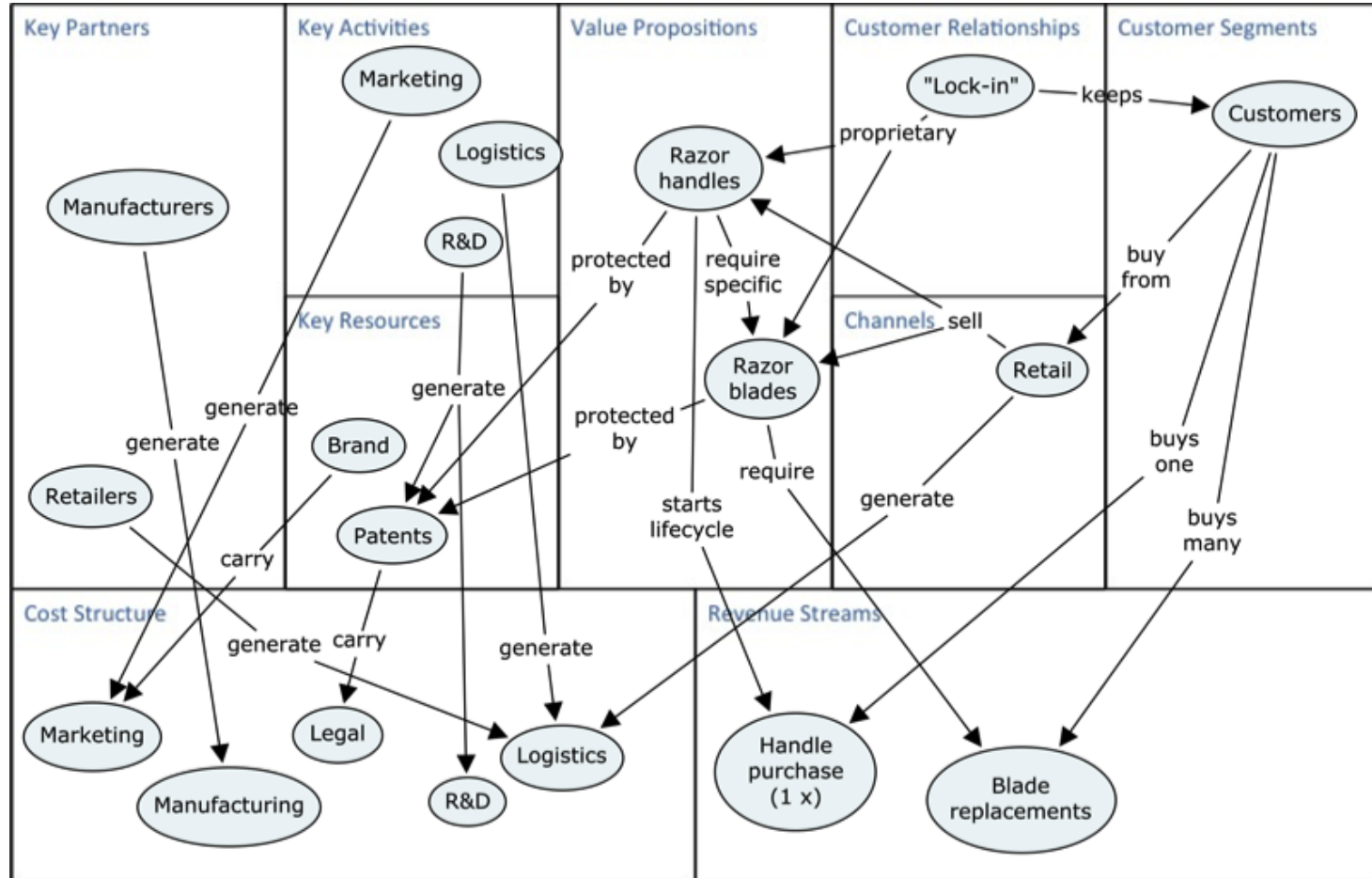
Κανόνες μοντελοποίησης

- Δεν υπάρχουν αυστηροί κανόνες μοντελοποίησης
- Κάθε έννοια πρέπει να συνδέεται τουλάχιστον με μία άλλη
- Τα ονόματα των εννοιών και των σχέσεων πρέπει να είναι ακριβή και σύντομα

Μεθοδολογία μοντελοποίησης

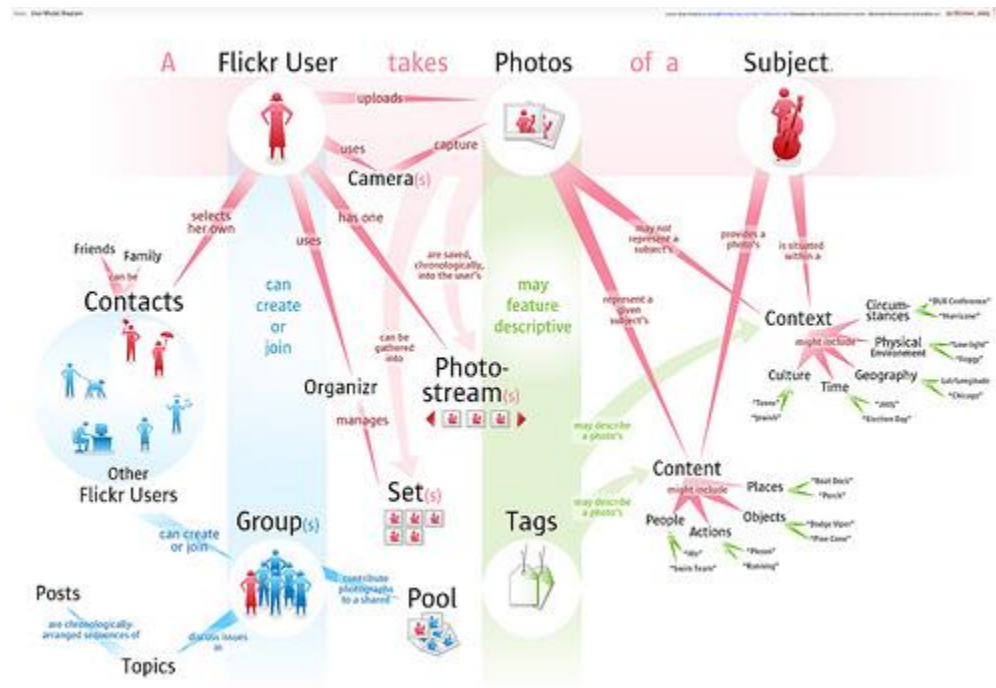
- Προσδιορισμός του θέματος ή του κομβικού ερωτήματος.
- Εντοπισμός και καταγραφή των σημαντικότερων εννοιών που συνδέονται με το υπό εξέταση θέμα.
- Καταγραφή εννοιών.
- Προσδιορισμός των σχέσεων μεταξύ των εννοιών
- Ενσωμάτωση φράσεων που περιγράφουν τις σχέσεις μεταξύ των εννοιών.
- Εντοπισμός συνδέσεων μεταξύ εννοιών που ανήκουν σε διαφορετικές περιοχές του χάρτη, είτε στο ίδιο είτε σε διαφορετικό επίπεδο και αναζήτηση οριζόντιων συνδέσεων
- Επανεξέταση του χάρτη και πραγματοποίηση αλλαγών όπου χρειάζεται είτε σε σχέση με τη δομή είτε σε σχέση με το περιεχόμενο.
- Αξιολόγηση του εννοιολογικού χάρτη.

Εννοιολογικοί χάρτες και επιχειρηματική μοντελοποίηση



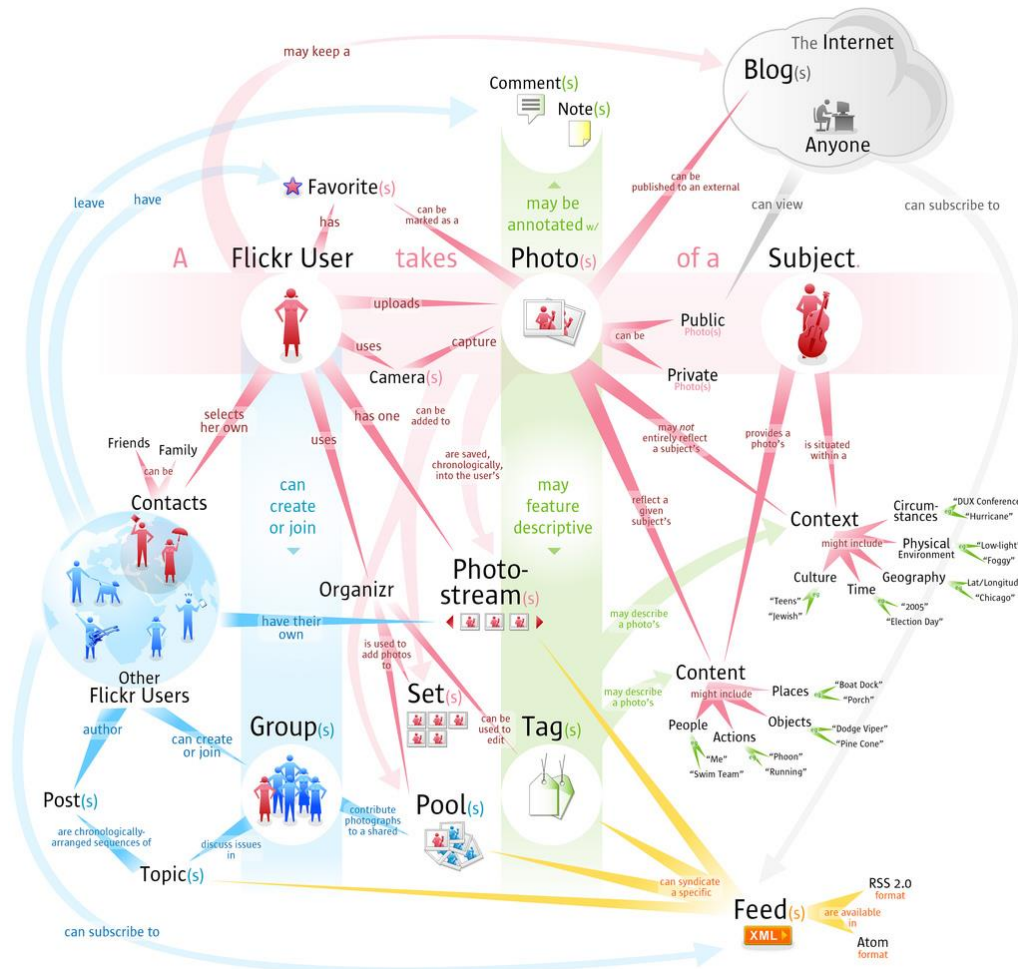
From: Business Model Generation by Alex Osterwalder and Yves Pigneur, Wiley, 2010

Flicker



Flicker

Flickr User Model Diagram © 2 November, 2005 10:3



Τέλος Ενότητας