

**ΤΕΧΝΟΛΟΓΙΚΟ ΕΚΠΑΙΔΕΥΤΙΚΟ ΙΔΡΥΜΑ  
ΚΕΝΤΡΙΚΗΣ ΜΑΚΕΔΟΝΙΑΣ**

**ΣΧΟΛΗ ΤΕΧΝΟΛΟΓΙΚΩΝ ΕΦΑΡΜΟΓΩΝ  
ΤΜΗΜΑ ΛΟΓΙΣΤΙΚΗΣ ΤΕ**

**ΑΝΑΛΥΣΗ ΧΡΗΜΑΤΟΟΙΚΟΝΟΜΙΚΩΝ  
ΚΑΤΑΣΤΑΣΕΩΝ**

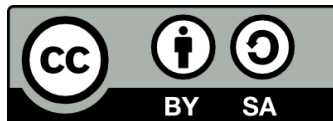
**Δρ. ΑΘΙΑΝΟΣ  
Καθηγητής**

**ΣΕΡΡΕΣ, ΙΟΥΝΙΟΣ 2015**



## Άδειες Χρήσης

Το παρόν εκπαιδευτικό υλικό υπόκειται σε άδειες χρήσης Creative Commons. Για εκπαιδευτικό υλικό, όπως εικόνες, που υπόκειται σε άλλου τύπου άδειας χρήσης, η άδεια χρήσης αναφέρεται ρητώς.



Το έργο αυτό αδειοδοτείται από την Creative Commons Αναφορά Δημιουργού - Παρόμοια Διανομή 4.0 Διεθνές Άδεια. Για να δείτε ένα αντίγραφο της άδειας αυτής, επισκεφτείτε <http://creativecommons.org/licenses/by-sa/4.0/deed.el>.

## Χρηματοδότηση

Το παρόν εκπαιδευτικό υλικό έχει αναπτυχθεί στα πλαίσια του εκπαιδευτικού έργου του διδάσκοντα.

Το έργο «**Ανοικτά Ακαδημαϊκά Μαθήματα στο ΤΕΙ Κεντρικής Μακεδονίας**» έχει χρηματοδοτήσει μόνο τη αναδιαμόρφωση του εκπαιδευτικού υλικού.

Το έργο υλοποιείται στο πλαίσιο του Επιχειρησιακού Προγράμματος «Εκπαίδευση και Δια Βίου Μάθηση» και συγχρηματοδοτείται από την Ευρωπαϊκή Ένωση (Ευρωπαϊκό Κοινωνικό Ταμείο) και από εθνικούς πόρους.



## Chapter 2

# Παρουσίαση Χρηματοοικονομικών Καταστάσεων

*Corporate Financial Reporting -  
A Global Perspective*

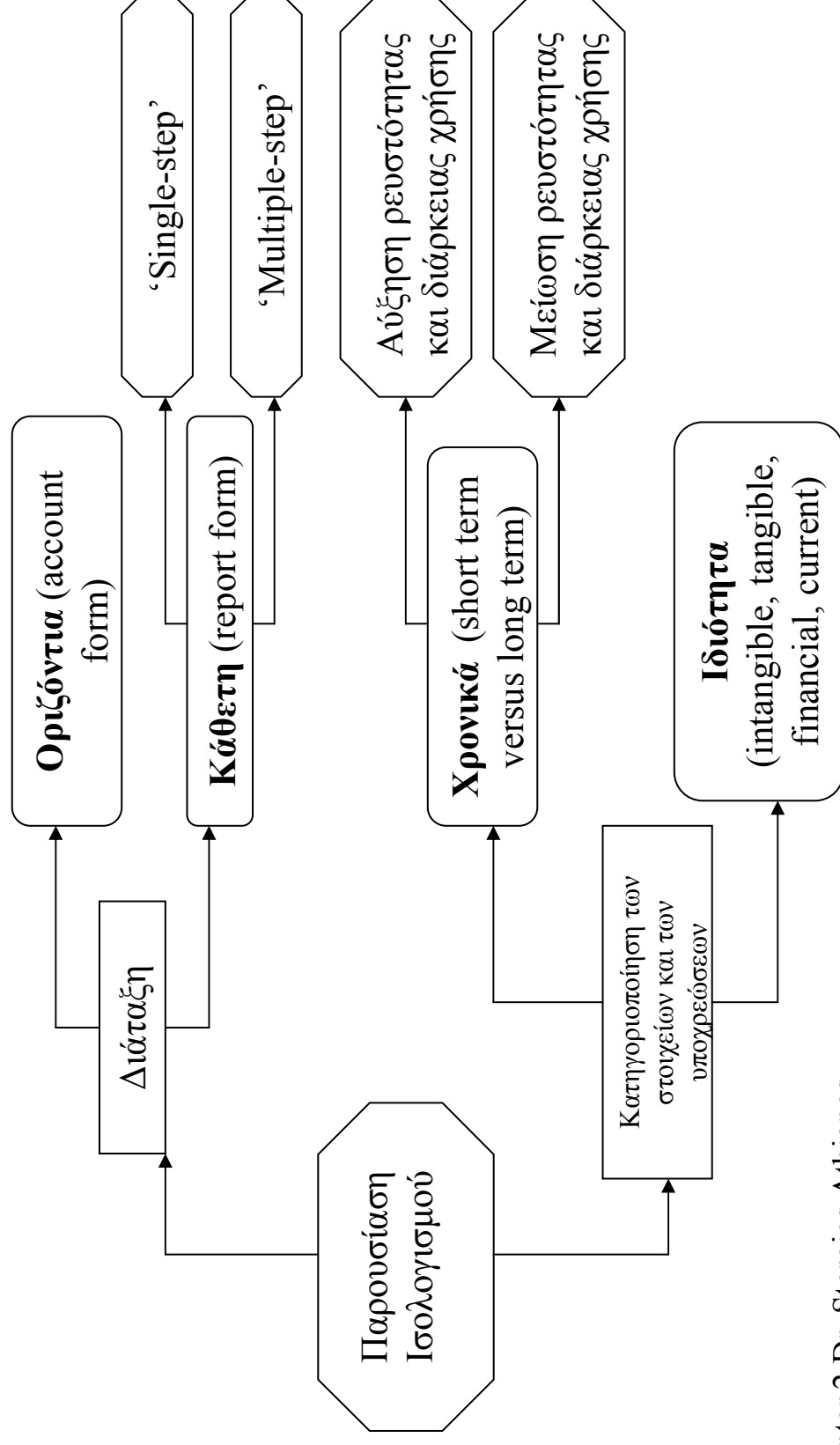
PowerPoint slides

# Βασικά σημεία Ανάλυσης

- Ισολογισμός - Balance sheet
- Κατάσταση Αποτελεσμάτων - Income statement
- Προσάρτημα - Notes to financial statements
- Κατάσταση Ταμειακών Ροών-Cash flow statement

# Part 1 Core issues

**Figure 3.1** Παρουσίαση Ισολογισμού



**Figure 3.2** Ισολογισμός, (single step –  
κάθετη διάταξη)

Ενεργητικό
Μετοχικό κεφάλαιο και υποχρεώσεις (παθητικό)

- Κάθετη Διάταξη = Διάταξη Αναφοράς
- Single-step: ενεργητικό στην κορυφή, υποχρεώσεις και μετοχικό κεφάλαιο στο τέλος

## Figure 3.3 Ισολογισμός (οριζόντια διάταξη)

Ενεργητικό	Μετοχικό κεφάλαιο και υποχρεώσεις (παθητικό)
------------	---

- Οριζόντια διάταξη = Διάταξη Λογαριασμών
- Ενεργητικό στα αριστερά, υποχρεώσεις και μετοχικό κεφάλαιο στα δεξιά



# Figure 3.4 Διάταξη Ισολογισμού

Ενεργητικό

Παθητικό

Πάγιο Ενεργητικό
Κυκλοφορούν Ενεργητικό

Μετοχικό Κεφάλαιο
Μακροπρόθεσμες Υποχρεώσεις (Δάνεια)
Τρέχουσες Υποχρεώσεις

Μακροπρόθεσμη  
Κεφαλαιακή  
Διάθρωση

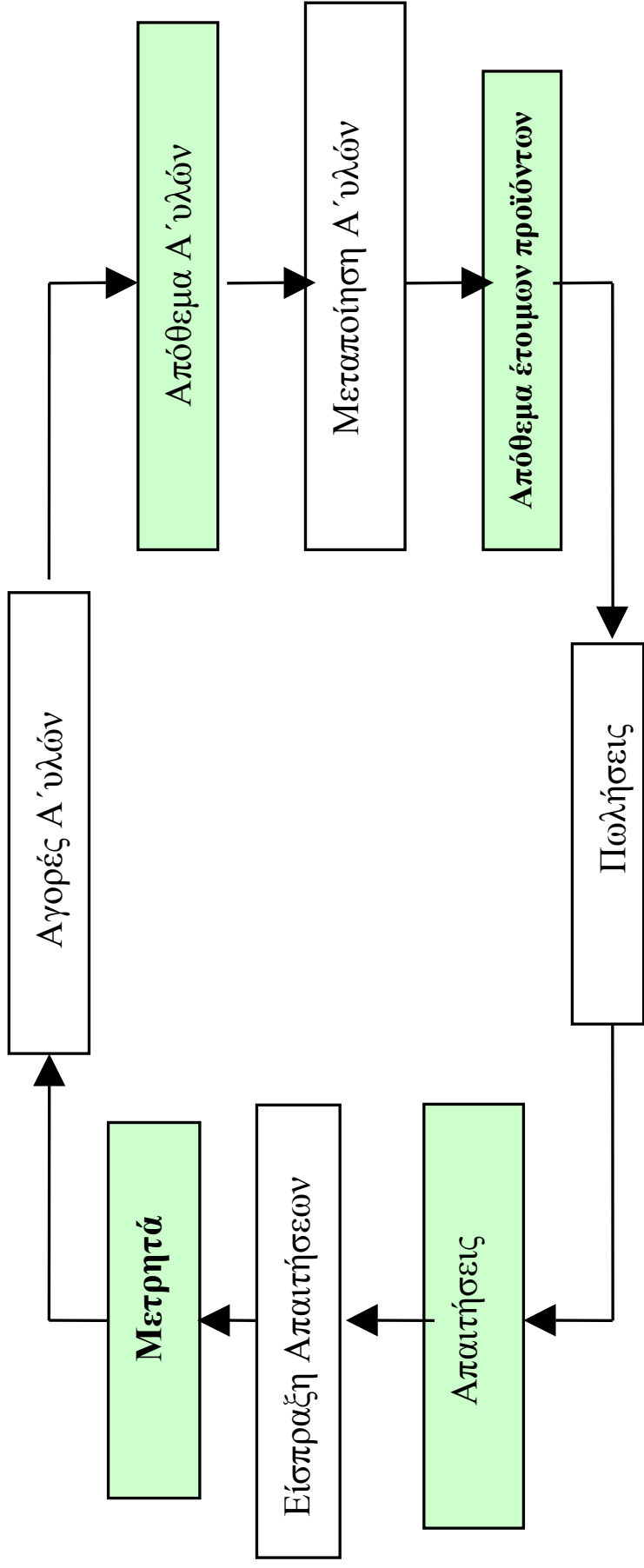
**Table 3.1 Ισολογισμός (Παραδείγματα**  
**‘multiple-step’ κάθεταις διάταξης)**

Παράδειγμα 1	Παράδειγμα 2	Παράδειγμα 3
Ενεργητικό	Κυκλοφορούν Ενεργητικό	Συνολικό κεφάλαιο
- Τρέχουσες υποχρεώσεις	- Τρέχουσες υποχρεώσεις	+ Διανεμηθέντα κέρδη
= Ενεργητικό υποχρεώσεις - τρέχουσες	= Απασχολούμενο κεφάλαιο	= Μετοχικό κεφάλαιο
- Μη τρέχουσες υποχρεώσεις	+ Πάγιο ενεργητικό	+ Μακροπρόθεσμες υποχρεώσεις
= Non current liabilities	- Μακροπρόθεσμες υποχρεώσεις	= Μακροπρόθεσμες πηγές χρηματοδότησης
= Total net assets	= Μετοχικό κεφάλαιο	- Πάγιο ενεργητικό
= Equity	- Διανεμηθέντα κέρδη	= Απασχολούμενο κεφάλαιο
	= Συνολικό κεφάλαιο	- Κυκλοφορούν ενεργητικό
		= Τρέχουσες υποχρεώσεις

*Control: Net asset = equity*

- Multiple-step Διάταξη: τα παραπάνω παραδείγματα παρουσιάζουν υποκατηγορίες των τριών βασικών κατηγοριών, ενεργητικό – υποχρεώσεις και μετοχικό κεφάλαιο
- Παράδειγμα 1: ενεργητικό (A) – υποχρεώσεις (L) = καθαρή θέση (SE)

## Figure 3.5 Λειτουργικός Κύκλος



Στα χρωματιστά πλαίσια, στοιχεία του κυκλοφορούντος ενεργητικού

**Table 3.2** Ισολογισμός με βάση την αύξηση της ρευστότητας και της διάρκειας

Ενεργητικό	Μετοχικό κεφάλαιο και υποχρεώσεις
Πάγιο Ενεργητικό	Μετοχικό Κεφάλαιο
Κυκλοφορούν Ενεργητικό	Υποχρεώσεις
<ul style="list-style-type: none"> <li>● Αποθέματα</li> <li>● Εισπρακτέοι Λογαριασμοί</li> <li>● Μετρητά - Ταμείο</li> </ul>	<ul style="list-style-type: none"> <li>● Μακροπρόθεσμες (non current)</li> <li>● Βραχυπρόθεσμες (current)</li> </ul>

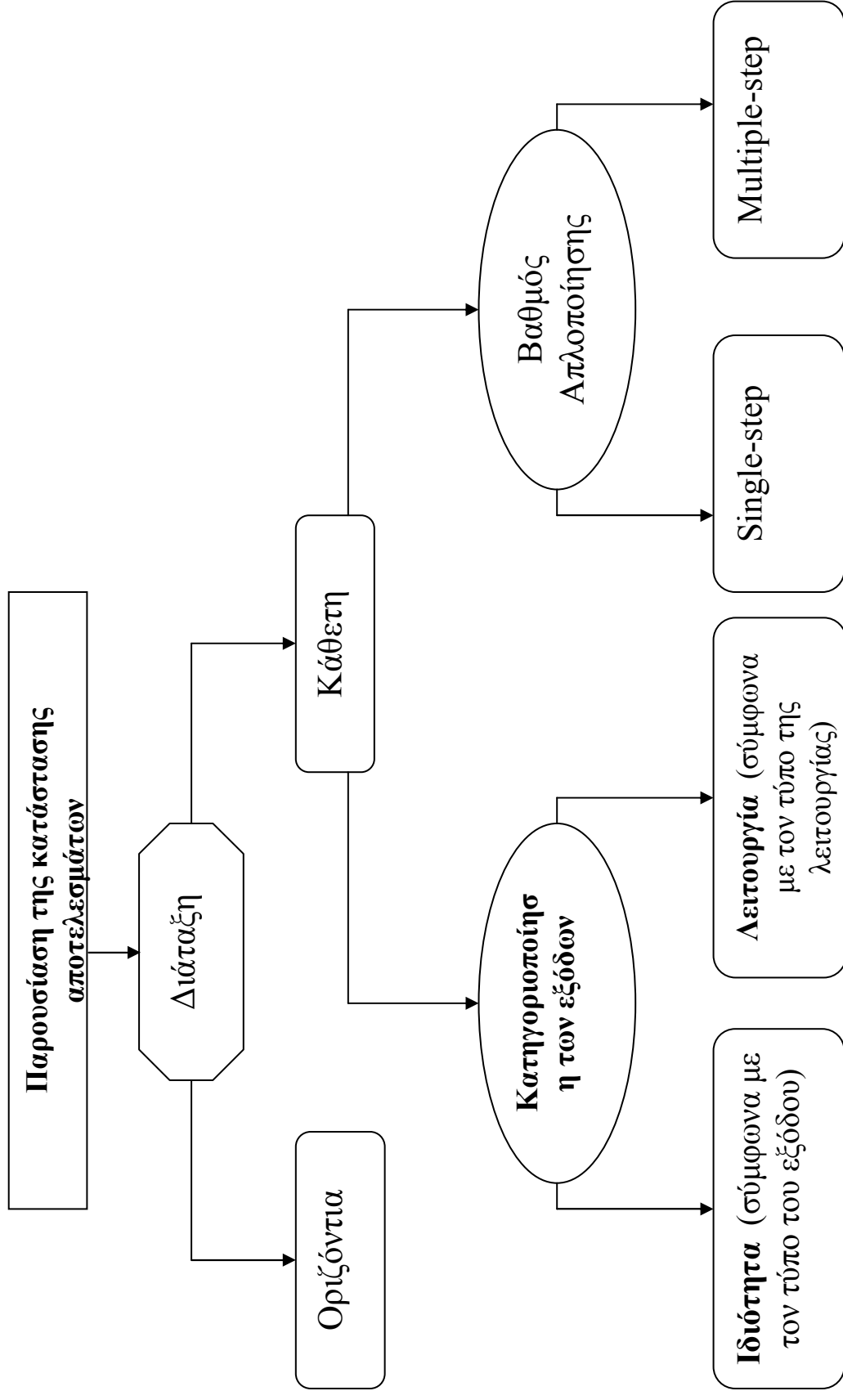
- Τα λιγότερο ρευστοποιήσιμα ενεργητικά στοιχεία (πάγιο ενεργητικό) στην κορυφή και τα περισσότερο ρευστοποιήσιμα στη βάση
- Τα μεγάλης διάρκειας στοιχεία στην κορυφή (μετοχικό κεφάλαιο) και τα μικρότερης στη βάση (τρέχουσες υποχρεώσεις)

**Table 3.3** Ισολογισμός με βάση τη μείωση της ρευστότητας και της διάρκειας

Ενεργητικό	Υποχρεώσεις και Μετοχικό κεφάλαιο
Κυκλοφορούν ενεργητικό	Υποχρεώσεις
<ul style="list-style-type: none"> <li>• Μειρητά - Ταμείο</li> <li>• Εισπρακτέοι Λογαριασμοί</li> <li>• Αποθέματα</li> </ul>	<ul style="list-style-type: none"> <li>• Βραχυπρόθεσμες (current)</li> <li>• Μακροπρόθεσμες (non current)</li> </ul>
Πάγιο ενεργητικό	Μετοχικό κεφάλαιο

- Τα άμεσα ρευστοποιήσιμα ενεργητικά στοιχεία (μερητιά) στην κορυφή και τα λιγότερο άμεσα ρευστοποιήσιμα (πάγια) στη βάση.
- Τα μικρότερης διάρκειας στοιχεία (βραχυπρόθεσμες) στην κορυφή και τα μεγαλύτερης στη βάση (μετοχικό κεφάλαιο)

**Figure 3.6** Παρουσίαση της Κατάστασης Αποτελεσμάτων



# Κάθετη vs Οριζόντια Παρουσίαση

Έσοδα
- Έξοδα
= Καθαρά Έσοδα (Ζημιά)

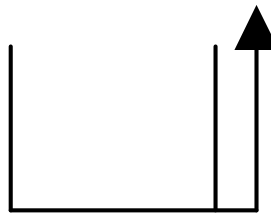
ή

Έξοδα	Έσοδα
Καθαρά Έσοδα	

ή

Έξοδα	Έσοδα
	Καθαρή Ζημιά

# Κάθετη παρουσίαση Κατάστασης Αποτελεσμάτων



Λειτουργικά Έσοδα	
Λειτουργικά Έξοδα	-
<u>Λειτουργικό περιθώριο κέρδους (1)</u>	=
Χρηματοοικονομικά έσοδα	
<u>Χρηματοοικονομικά έξοδα</u>	-
<u>Χρηματοοικονομικό περιθώριο κέρδους (2)</u>	=
Καθαρό κέρδος (ή ζημιά) (1) + (2)	=

- Έσοδα και Έξοδα παρουσιάζονται μικτά
- Καθορισμός των ενδιάμεσων επιπέδων κέρδους



## Κάθετη παρουσίαση της κατάστασης αποτελεσμάτων (σύμφωνα με την ιδιότητα - φύση)

	“Καθαρές” Πωλήσεις
+	Διάφορα λειτουργικά έσοδα
-	Αγορές εμπορευμάτων
-	Μεταβολές στα αποθέματα εμπορευμάτων
-	Έξοδα προσωπικού
-	Διάφορα λειτουργικά έξοδα
-	<u>Έξοδα αποσβέσεων</u>
=	Λειτουργικά κέρδη
	• Απλή Μέθοδος
	• Μη κατανομή των εξόδων

## Κάθετη παρουσίαση της κατάστασης αποτελεσμάτων (σύμφωνα με την λειτουργία)

Έσοδα από πωλήσεις	
- Κόστος πωληθέντων	
=	Μικτό περιθώριο κέρδους
- Έξοδα διανομής και διαφήμισης	
- Διοικητικά Έξοδα	
- Διάφορα λειτουργικά έξοδα	
=	Λειτουργικά Κέρδη

Παρουσίαση ποιο κοντά στη Διοικητική Λογιστική