

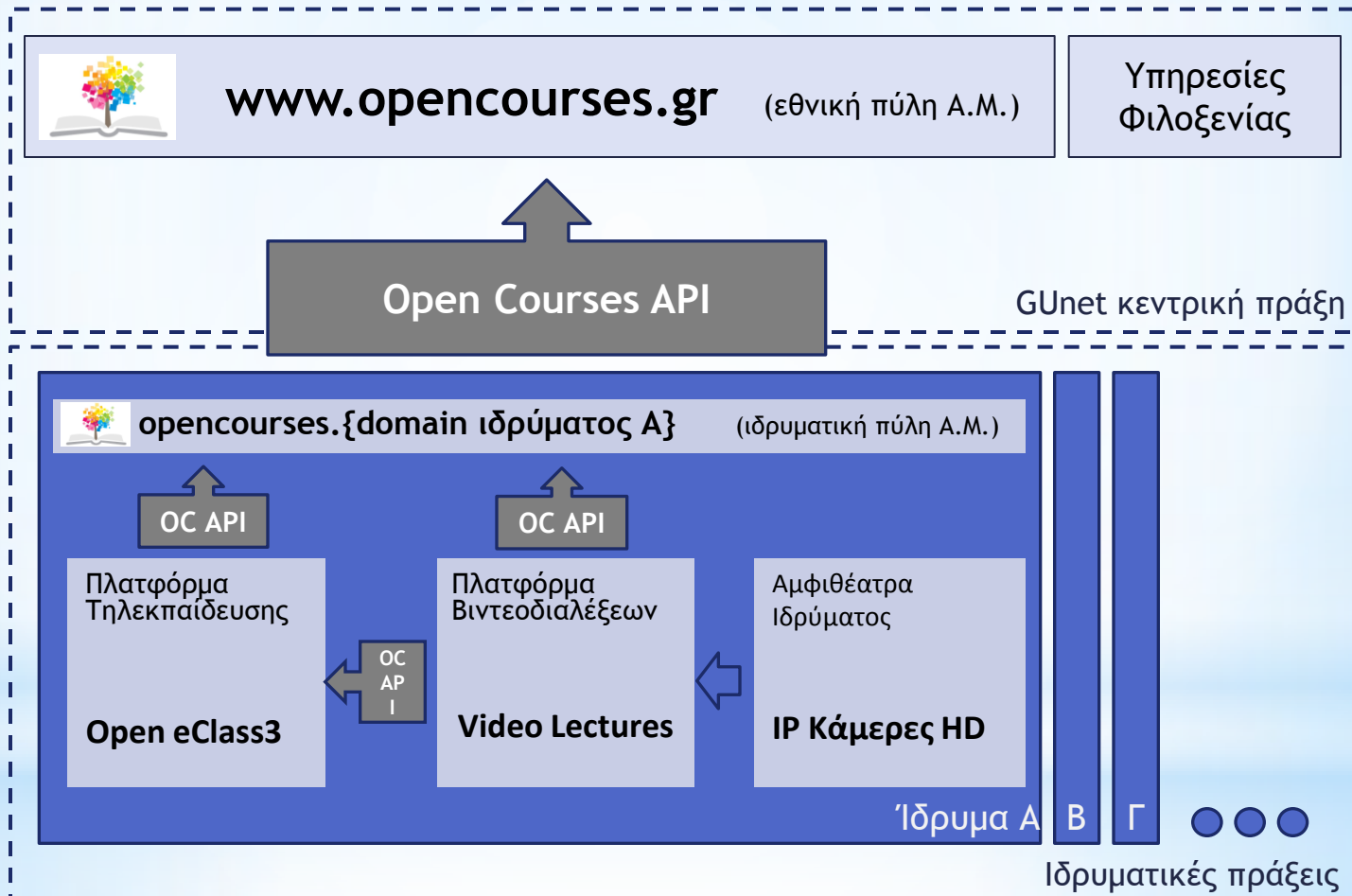
# \* Εθνική και Ιδρυματική Τεχνική Υποδομή

Δρ. Αναστάσιος Πολίτης  
Μάρτιος 2014

- Μέρος της παρουσίασης έχει αντληθεί από τις παρουσιάσεις (kick-off meeting) των:
  - Παντελή Μπαλαούρα
  - Τσιμπάνη Κωνσταντίνου
- Υπόκειται σε άδειες χρήσης *Creative Commons*



# \* ΣΥΝΙΣΤΩΣΕΣ ΤΟΥ ΕΡΓΟΥ



# \* ΕΘΝΙΚΗ ΠΥΛΗ ΑΜ

- \* Ανοικτή διαδικτυακή πύλη
  - \* URL: [www.opencourses.gr](http://www.opencourses.gr)
  - \* Εθνικό σημείο αναζήτησης ΑΜ
  - \* Οργάνωση και παρουσίαση εικονικών ΠΣ
  - \* Επικοινωνία με ιδρυματικές πλατφόρμες
  - \* Η πρώτη έκδοση αναμένεται τον Σεπτέμβριο 2014



# \* ΔΥΝΑΤΟΤΗΤΕΣ ΑΝΑΖΗΤΗΣΗΣ

- \* Βάσει μεταδεδομένων
  - \* Επιστημονικό πεδίο
  - \* Ίδρυμα
  - \* Τμήμα
  - \* Δημιουργός
- \* Βάσει εικονικών ΠΣ
- \* Βάσει κειμένου και σημασιολογικού περιεχομένου
- \* Βάσει βαθμολογίας AM



# \* ΑΠΟΤΕΛΕΣΜΑΤΑ ΑΝΑΖΗΤΗΣΗΣ

- \* Κατάλογος μαθημάτων που ικανοποιούν τα κριτήρια αναζήτησης
- \* Κατάλογος βιντεοδιαλέξεων που ικανοποιούν τα κριτήρια αναζήτησης
- \* Ανακατεύθυνση στις Ιδρυματικές Πύλες

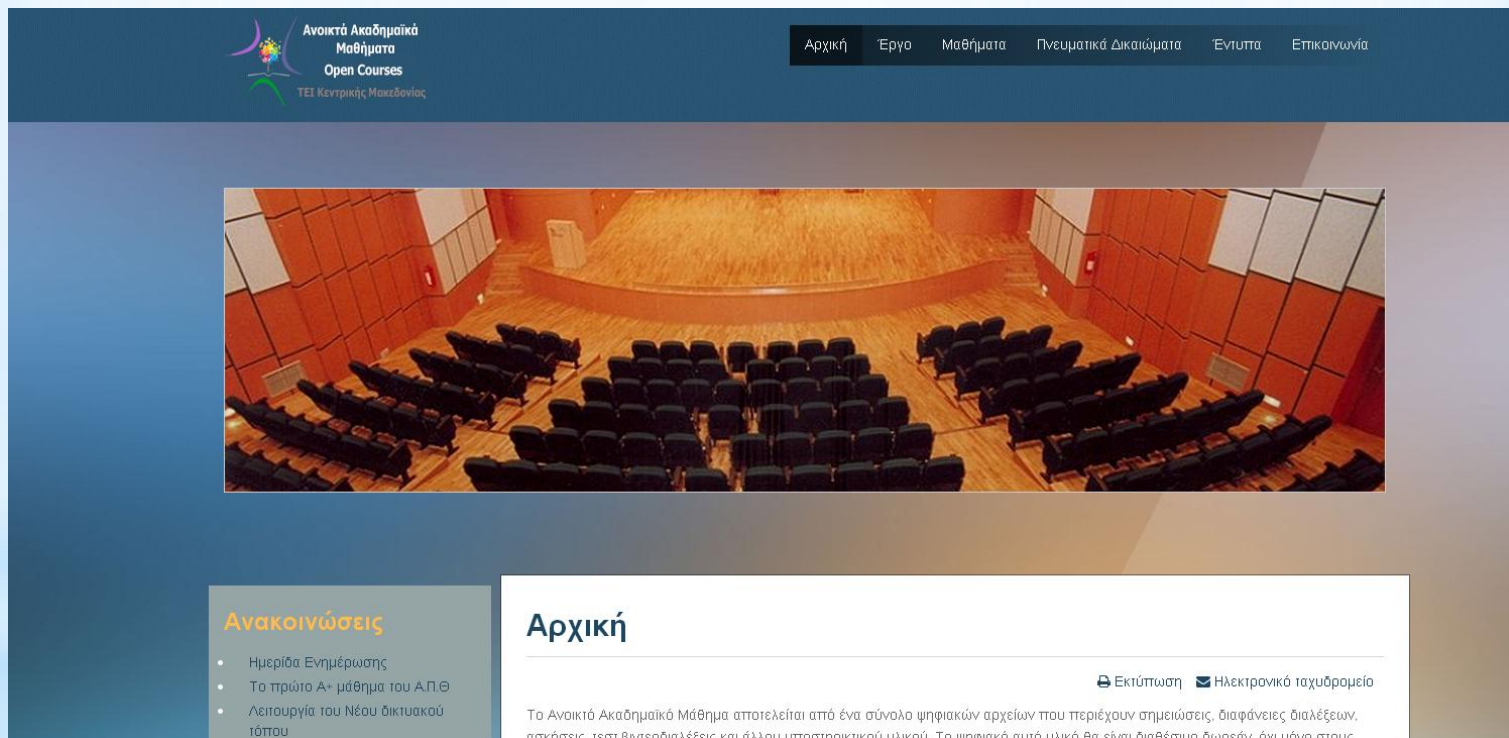


# \* ΙΔΡΥΜΑΤΙΚΗ ΠΥΛΗ ΑΜ

\* Ανοικτή διαδικτυακή πύλη

\* URL: *opencourses.teicm.gr*

\* Ιδρυματικό σημείο αναζήτησης ΑΜ



Ανοικτά Ακαδημαϊκά  
Μαθήματα  
Open Courses  
ΤΕΙ Κεντρικής Μακεδονίας

Αρχική Έργο Μαθήματα Πνευματικά Δικαιώματα Έντυπα Επικοινωνία

**Ανακοινώσεις**

- Ημερίδα Ενημέρωσης
- Το πρώτο Α+ μάθημα του Α.Π.Θ
- Λειτουργία του Νέου δικτυακού τύπου

**Αρχική**

Εκτύπωση Ηλεκτρονικό ταχυδρομείο

Το Ανοικτό Ακαδημαϊκό Μάθημα αποτελείται από ένα σύνολο ψηφιακών αρχείων που περιέχουν σημειώσεις, διαφάνειες διαλέξεων, ασκήσεις, τεστ, βίντεο διαλέξεις και άλλου υποστηρικτικού υλικού. Το ψηφιακό αυτό υλικό θα είναι διαθέσιμο δωρεάν, όχι μόνο στους





# \* ΠΛΑΤΦΟΡΜΑ ΑΣΥΓΧΡΟΝΗΣ ΤΗΛΕΚΠΑΙΔΕΥΣΗΣ

- \* Open eClass (current version 2.9)
  - \* Πρόταση της Gunet για την υποστήριξη AM
  - \* Open courses ready (API, metadata)
  - \* Υποστήριξη προσβασιμότητας
- \* Θέμα προς συζήτηση
  - \* Αντικατάσταση του e-learning TEICM με το Open eClass;





# \* ΠΛΑΤΦΟΡΜΑ ΒΙΝΤΕΟΔΙΑΛΕΞΕΩΝ

Ακαδημαϊκό Διαδίκτυο - GUnet



**Συνιστώσες**

Κεντρικό Μητρώο Ελλογιμών  
Ανοικτών Μαθημάτων

**Άδειες Κρήτης**  
The Rights of the Creative Commons

**Χρηματοδότηση**  
The Rights of the Creative Commons

**Σειρά:** Εναρκτήρια συνάντηση οριζ. δράσης  
Ανοικτών Μαθημάτων

**Θέμα:** Τεχνικές Λύσεις - Μέρος Α'

**Ομιλητής:** κος Κώστας Τσιμπάνης

**Ημερομηνία:** 21-09-2012



## Εξοπλισμός για βιντεοκάμερες

- \* ΒΙΝΤΕΟΚΑΜΕΡΑ
- \* Ασύρματο μικρόφωνο για βιντεοκάμερα
- \* ΤΡΙΠΟΔΑΣ
- \* ΘΗΚΗ ΜΕΤΑΦΟΡΑΣ ΕΞΟΠΛΙΣΜΟΥ

## Συστήματα Αποθήκευσης

- \* NAS Storage System
- \* ΕΞΩΤΕΡΙΚΟΣ ΦΟΡΗΤΟΣ ΔΙΣΚΟΣ
- \* ΜΝΗΜΗ ΒΙΝΤΕΟΚΑΜΕΡΑΣ
- \* ΜΝΗΜΕΣ USB
- \* CARD READER

## Λογισμικό

- \* Adobe Premiere Pro CS6

## Υπολογιστικοί Σταθμοί Εργασίας

- \* Η/Υ WORKSTATION
- \* Η/Υ DESKTOP
- \* ΟΘΟΝΕΣ
- \* ΦΟΡΗΤΟΣ Η/Υ
- \* NETBOOK
- \* TABLET

## Λοιπός εξοπλισμός

- \* UPS ONLINE
- \* SWITCH
- \* ΒΙΝΤΕΟΠΡΟΒΟΛΕΑΣ (PROJECTOR)
- \* ΜΠΑΛΑΝΤΕΖΑ-ΠΟΛΥΜΠΡΙΖΟ

## Εκτυπωτές

- \* ΠΟΛΥΜΗΧΑΝΗΜΑ LASER COLOR
- \* ΕΚΤΥΠΩΤΗΣ LASER BLACK

\* ΠΙΝΑΚΑΣ  
ΕΞΟΠΛΙΣΜΟΥ



## ΒΙΝΤΕΟΚΑΜΕΡΑ



## ΘΗΚΗ ΜΕΤΑΦΟΡΑΣ



## Ασύρματο μικρόφωνο για βιντεοκάμερα



## ΤΡΙΠΟΔΑΣ



\* Εξοπλισμός για  
βιντεοκάμερες

## NAS Storage System



Χωρητικότητα >=	18 TB
Processor >=	1 x Intel Atom 2.13GHz 1MB (L2 Cache)
Memory (Maximum) >=	1GB (3GB) DDR3
Hard Disk Drive	6 x 3.5" or 2.5" SATA 3Gb/s hard drive or SSD
Flash Memory	512MB
Network Card	Ethernet 10/100/1000Mbps
LED Indicators	Status, LAN, USB, eSATA, Power, HDD 1, ...HDD 6
USB Ports	2 x USB 3.0 • 5 x USB 2.0
Disk Management	Single Disk, JBOD, RAID 0, 1, 5, 5 + Hot Spare, 6, 6 + Hot Spare, 10, 10 + Hot Spare; Online RAID Capacity Expansion; Online RAID Level Migration; Bad Block Scan and Hard Drive S.M.A.R.T; RAID Recovery;
eSATA	2x eSATA
RJ-45 Ports	2 x RJ-45
VGA Port	1 x 15-pin D-Sub
Τύπος:	Tower or U
Hard Disk	
Ποσότητα >=	6
Χωρητικότητα κάθε δίσκου >=	3 TB
Τύπος δίσκου	3.5" εσωτερικός δίσκος
Ταχύτητα περιστροφής >=	7200RPM
Πρωτόκολλο επικοινωνίας>=	Serial ATA II/600
Cache >=	64 MB
Interface transfer rate	6 Gb/s

## ΕΞΩΤΕΡΙΚΟΣ ΦΟΡΗΤΟΣ ΔΙΣΚΟΣ

## ΜΝΗΜΗ ΒΙΝΤΕΟΚΑΜΕΡΑΣ



## ΜΝΗΜΕΣ USB

\* Συστήματα  
Αποθήκευσης

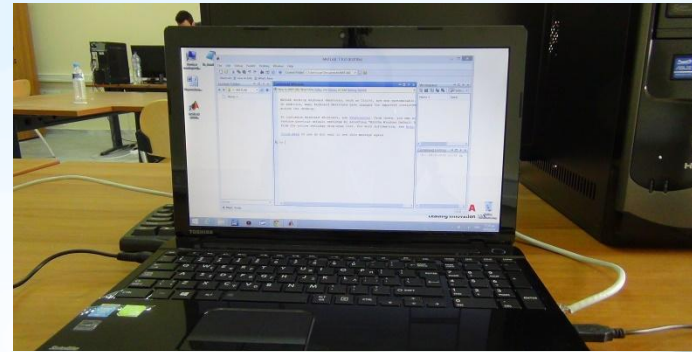


## H/Y WOKRSTATION/Desktop



Επεξεργαστής >=	INTEL CORE I7-4770K 3.50GHZ LGA1155 ή ισοδύναμος		
Cache Επεξεργαστή	6 MB		
Μνήμη	16 GB	DDR3	1600 MHz
Σκληρός Δίσκος		1 TB	7200 rpm
Σκληρός Δίσκος	180GB		
DVD RW	SATA		
Μητρική	SOCKET 1155	DDR3	
	USB3	Gigabit Ethernet	
USB2.0 Ports	6		
USB3.0 Ports	2		
Κάρτα Γραφικών GDDR5	1GB		
Κάρτα Ήχου	On board		
Case & Τροφοδοτικό	600W		
Πληκτρολόγιο - Ποντίκι	ενσύρματα		
Ηχεία	NAI		

## ΦΟΡΗΤΟΣ Η/Υ



NETBOOK



Υπολογιστικοί  
Σταθμοί  
Εργασίας

Laser Black



Laser Color



\* ΕΚΤΥΠΩΤΕΣ

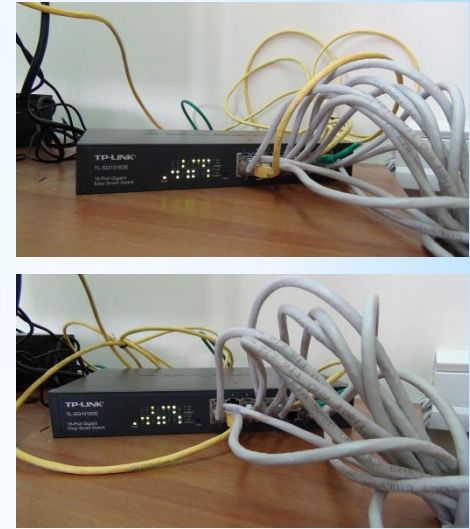
Projector



UPS-Online



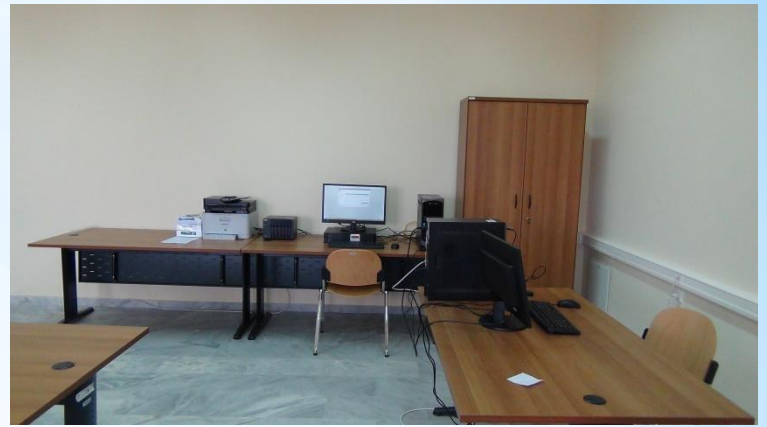
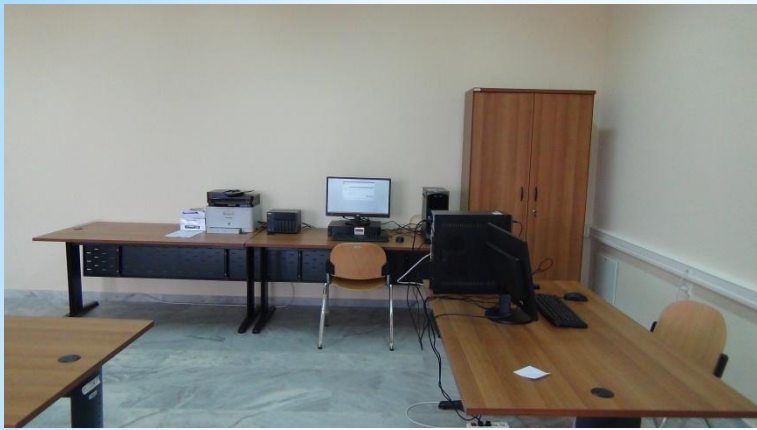
Switch 16 1Gbit



ΜΠΑΛΑΝΤΕΖΑ-  
ΠΟΛΥΜΠΡΙΖΟ

\* Λοιπός  
εξοπλισμός





\* Χώρος  
Εργαστηρίου



\* Κτίριο πολλαπλών  
χρήσεων